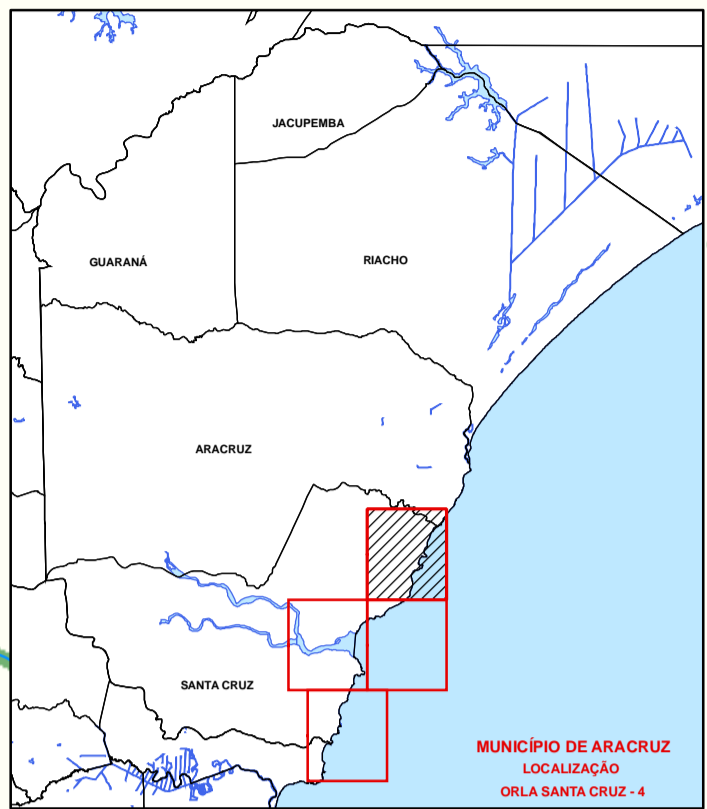
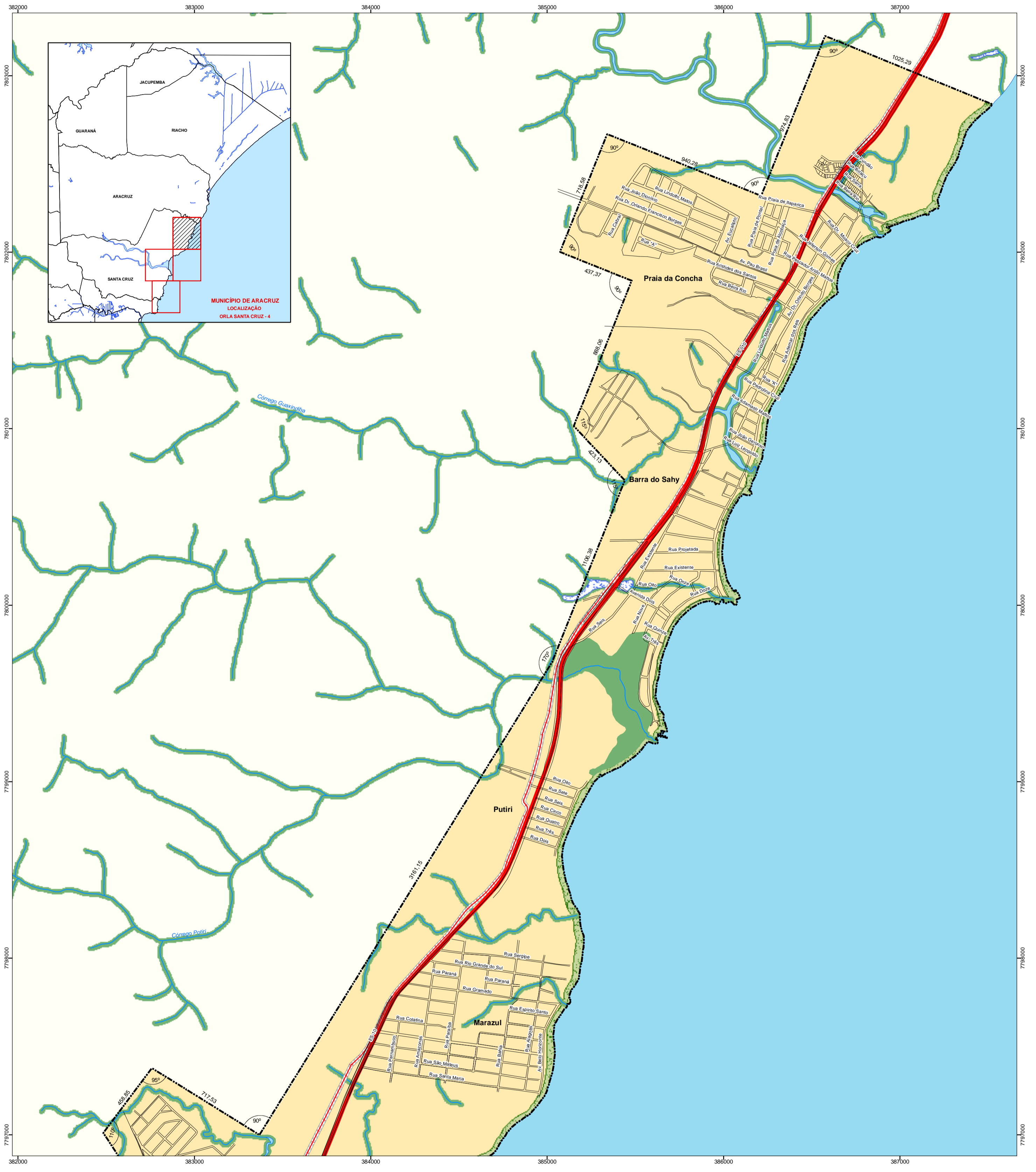
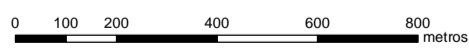


PLANO DIRETOR MUNICIPAL
ORLA SANTA CRUZ - ANEXO 02 b
PERÍMETRO URBANO
 Anexo 02 b4 - Praia da Concha/Barra do Sahy/Marazul



Escala 1:15.000



Referências Cartográficas

- Fonte 1: Geobase - 1998
 1.1 - Uso e ocupação do solo
 1.2 - Terras indígenas
 1.3 - Unidades de Conservação Estadual
- Fonte 2: Levantamento de restituição fotogramétrica da Aracruz Celulose - 1996
 2.1 - Hidrografia
 2.2 - Curvas de nível
 2.3 - Gasoduto
 2.4 - Ferrovias
 2.5 - Rodovias, estradas e vias urbanas
- Fonte 3: GRPU - Linha de Pramar e Limites de Terreno de Marinha - 1997
 3.1 - Limite litorâneo
- Fonte 4: SAAE - Serviço Autônomo de Água e Esgoto
 4.1 - Lotamentos

Legenda

- Ferrovias
- Gasoduto
- Rodovias Estaduais e Federais
- Área Não Edificante às Margens das Vias Arteriais (6,00 metros)
- Área de Proteção às Margens da Ferrovia (15,00 Metros)
- Área de Proteção às Margens do Gasoduto (6,00 Metros)
- Rios e Córregos
- Lagos e Lagoas
- Terrenos Alagáveis
- Perímetro Urbano
- Área Urbana e de Expansão
- ZPP - Zona de Preservação Permanente
- ZPP - Restinga



Prefeitura Municipal de Aracruz - ES
 Administração 2005 - 2008
 Secretária de Planejamento



Antonio Chahua
 Arquiteto Urbanista
 R.ºs. Tecnico
 OREIA - 443900-ES
 Tel. (27) 3219-0574

REVISÃO - MARÇO 2007