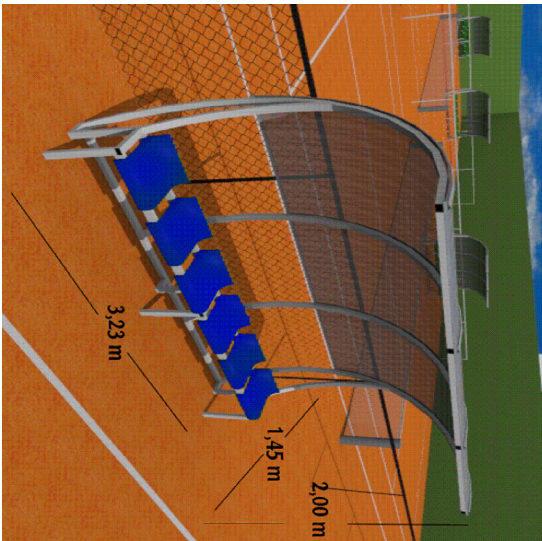
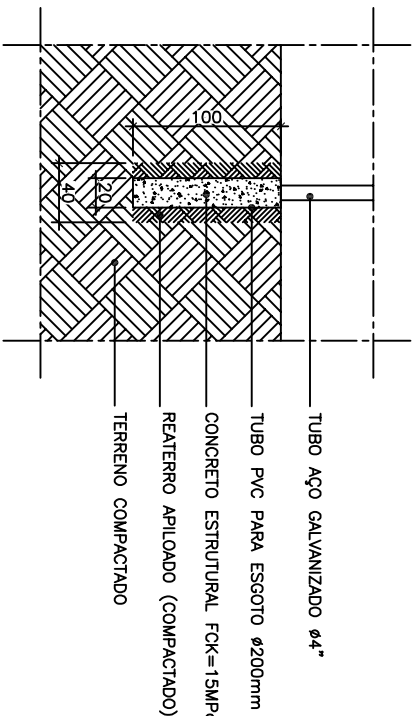
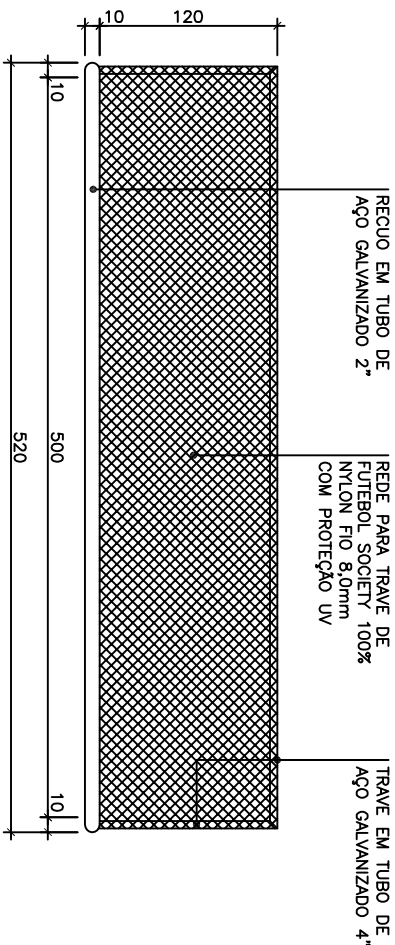


8 VISTA TRAVE
ESCALA 1/50

OBSERVAÇÕES:
- TRAVE REVESTIDA COM PINTURA ESMALTE SINTÉTICO NA COR BRANCA.

9 CORTE TRAVE
ESCALA 1/50

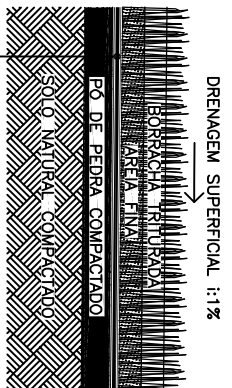
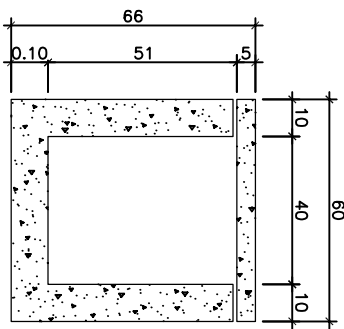
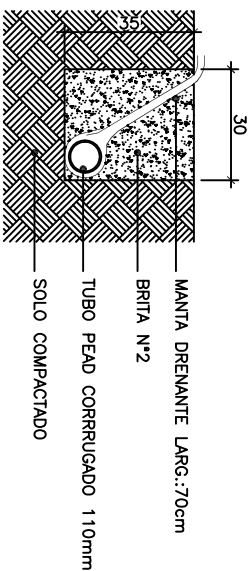
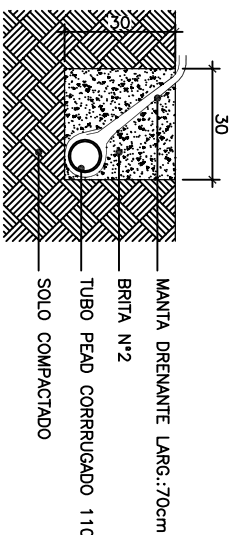
10 DETALHE ATERRAMENTO
ESCALA 1/20



5 PLANTA BAIXA TRAVE
ESCALA 1/50

6 FUNDAÇÃO TRAVE
ESCALA 1/50

7 BANCO DE RESERVAS
IMAGEM SEM ESCALA



1 SEÇÃO TRANSVERSAL
ESCALA 1/20

2 SEÇÃO TRANSVERSAL
ESCALA 1/20

3 CAIXA CAPTAÇÃO
ESCALA 1/20

4 SEÇÃO PISO
SEM ESCALA

PROJETO EXECUTIVO – CAMPO DE FUTEBOL SOCIETY – BOM DE BOLA II

DESENHO: DETALHES DRENAGEM E ATERRAMENTO | DETALHES TRAVE E BANCO DE RESERVAS

RESPONSÁVEL TÉCNICO: MIRIAN TRANCOSO VICENTINI | CAU 91505-0

DATA: NOVEMBRO/2012

ESCALA: INDICADA

EDIÇÃO: MTV

PRANCHA:

04/04