



DECRETO N.º 43.151, DE 01/12/2022.

DISPÕE SOBRE HOMOLOGAÇÃO DE
RESOLUÇÕES DO CONSELHO DO PLANO
DIRETOR MUNICIPAL.

O PREFEITO DE ARACRUZ, ESTADO DO ESPÍRITO SANTO, NO
USO DE SUAS ATRIBUIÇÕES LEGAIS E CONSIDERANDO AS
DIRETRIZES ESTRATÉGICAS DO PLANO DIRETOR MUNICIPAL DE
ARACRUZ;

CONSIDERANDO também a política de desenvolvimento emanada do
Estatuto das Cidades no que respeita as funções sociais da cidade e o
disposto na Lei Municipal n.º 4.317/2020;

DECRETA:

Art. 1º Fica homologada a **Resolução n.º 013/2022/CPDM** – Ajustar o
Perímetro Urbano e Zoneamento Urbanístico de um terreno situado na Sede do município
de Aracruz localizado no Bairro denominado Cupido.

Art. 2º Fica homologada a **Resolução n.º 014/2022/CPDM** – Aprovar
ajustes no Zoneamento Urbanístico do Loteamento denominado Recanto dos Lagos situado
no Bairro Cupido – Sede do município de Aracruz.

Art. 3º Fica homologada a **Resolução n.º 015/2022/CPDM** – Aprovar o
Estudo de Impacto de Vizinhança – EIV e as respectivas Medidas Mitigatórias e
Compensatórias contidas no Termo de Compromisso SEMPLA n.º 003/2022, do
Empreendimento IMETAME METALMECÂNICA LTDA.

Art. 4º Ficam homologadas as **Resoluções de números 013; 014;
015/2022/CPDM**, que tratam das deliberações proferidas durante a 10ª Reunião Ordinária
do Conselho do Plano Diretor Municipal realizada por Videoconferência na data de 09 de
novembro de 2022.

Art. 5º Este Decreto entra em vigor na data de sua publicação.

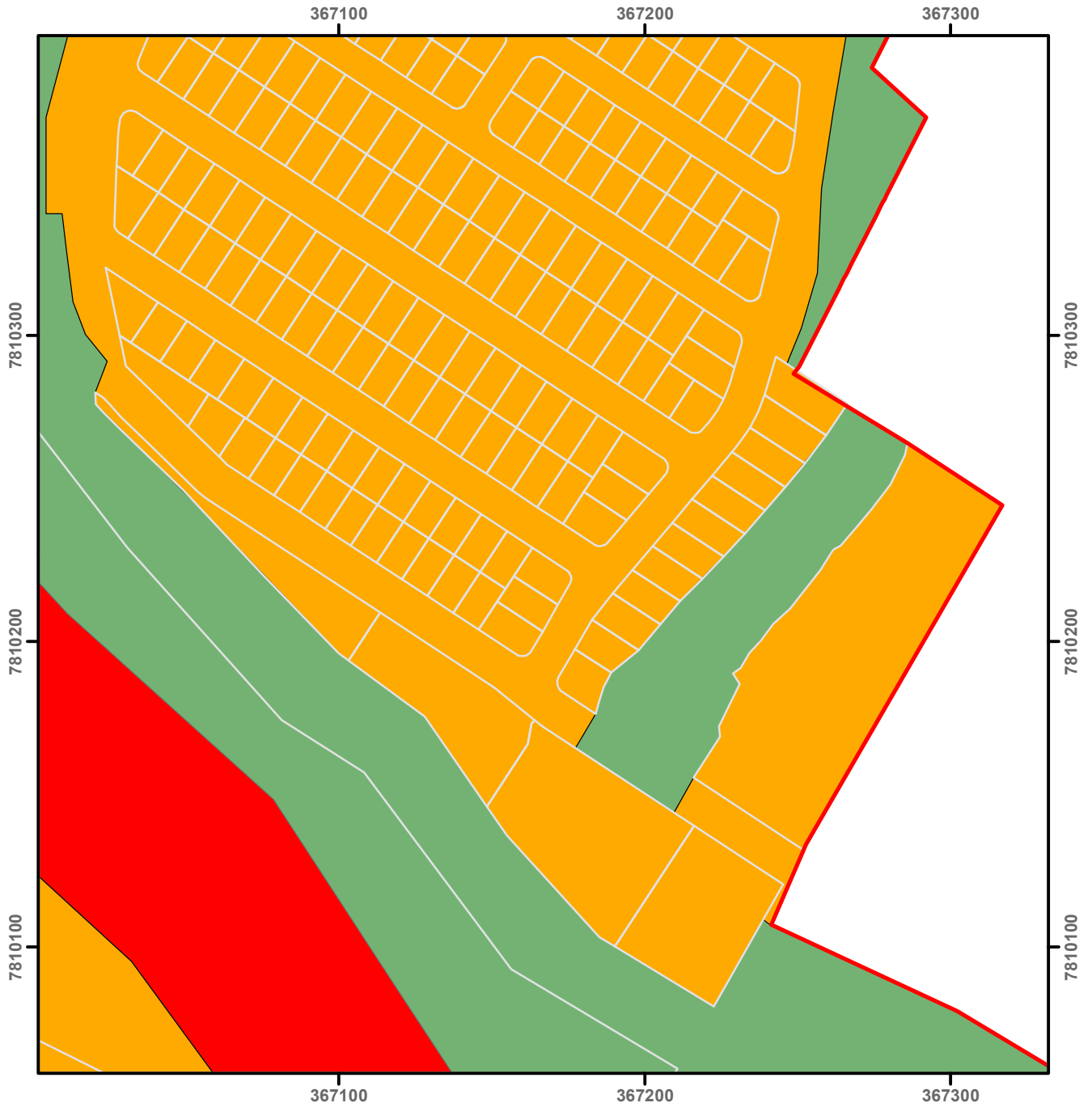
Prefeitura Municipal de Aracruz, 01 de dezembro de 2022.

LUIZ CARLOS COUTINHO
Prefeito Municipal

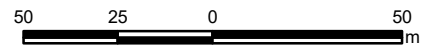
Av. Morobá, 20 | Bairro Morobá, Aracruz-ES | Cep 29192-733
Tel: (27) 3270-7013 | 3270-7014 | www.pma.es.gov.br | prefeito@aracruz.es.gov.br



Ajuste no zoneamento urbanístico (Anexo 05 c - Sede)



Sistema de Coordenadas UTM SIRGAS 2000, Zona 24S
 Fonte: SIMGEO/PMA

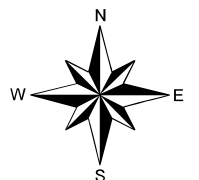


Legenda

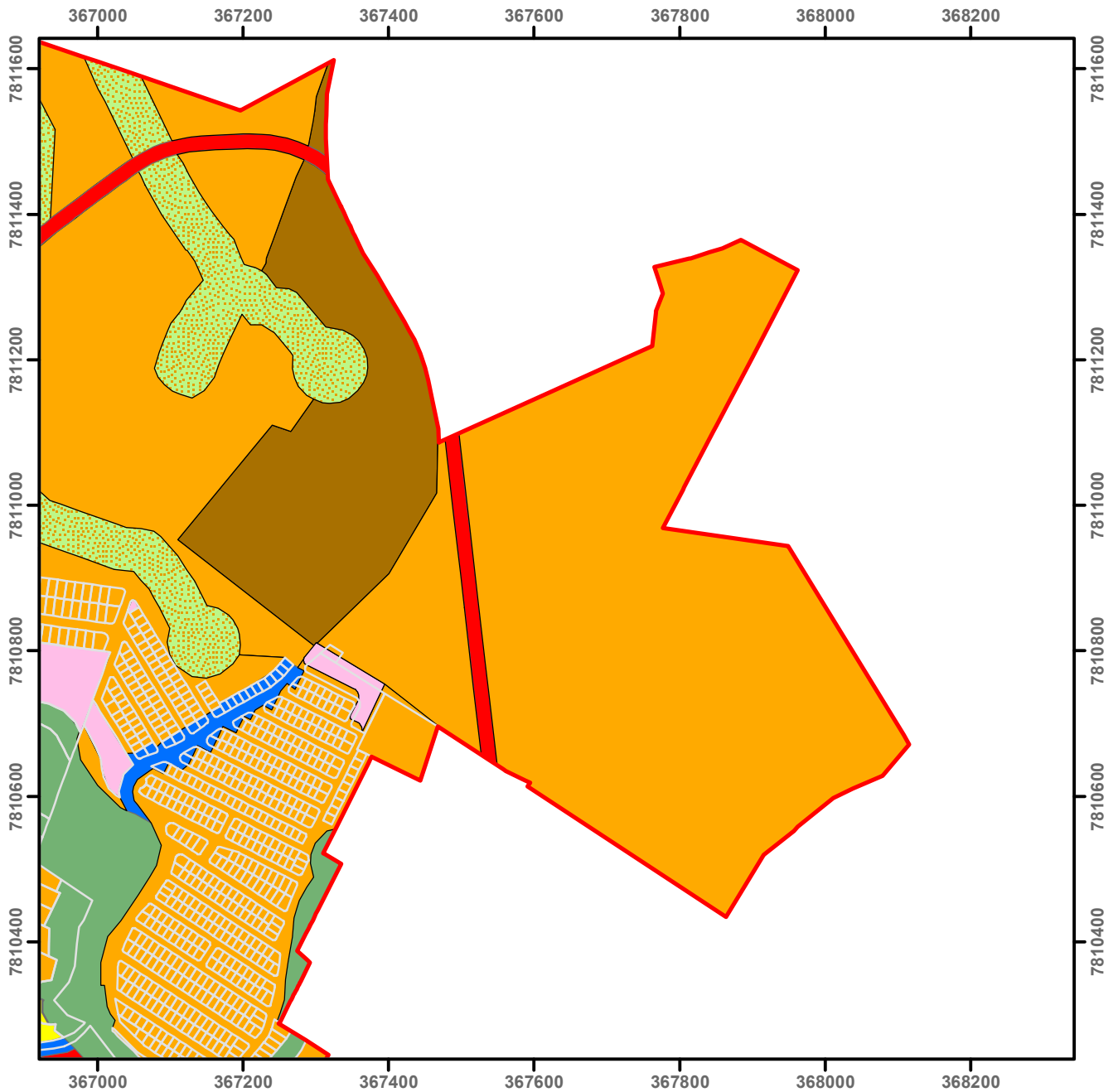
Perímetro Urbano	Zona Especial de Interesse Social 2 - ZEIS 2	Zona de Projeto Especial 1 - ZPE 1
Lotes	Zona Especial de Interesse Social 3 - ZEIS 3	Zona de Projeto Especial 2 - ZPE 2
Eixo Estruturante - EE	Zona Turística - ZT	Zona de Proteção Ambiental 1 - ZPA 1
Eixo de Dinamização - ED	Zona de Interesse Histórico - ZIH	Zona de Proteção Ambiental 1 - ZPA 1_Fora_Preamar
Recuo Viário	Zona de Intervenção Urbanística 1 - ZIU 1	Zona de Proteção Ambiental 2 - ZPA 2
UC (APA - Área de Proteção Ambiental)	Zona de Intervenção Urbanística 2 - ZIU 2	Zona de Proteção Ambiental 3 - ZPA 3
UC (RVS - Refúgio de Vida Silvestre)	Zona de Intervenção Urbanística 3 - ZIU 3	Zona de Proteção Ambiental 4 - ZPA 4
Zona Empresarial - ZE	Zona de Ocupação Controlada - ZOC	
Zona Especial de Interesse Social 1 - ZEIS 1	Zona de Ocupação Preferencial - ZOP	



Secretaria de Planejamento, Orçamento e Gestão
PREFEITURA ARACRUZ
 www.aracruz.es.gov.br



Ajuste de perímetro urbano (Anexo 03 b - Sede) e zoneamento urbanístico (Anexo 05 c - Sede)



Sistema de Coordenadas UTM SIRGAS 2000, Zona 24S
 Fonte: SIMGEO/PMA Local: Bairro Cupido, Sede de Aracruz, ES

Legenda

Perímetro Urbano	Zona Especial de Interesse Social 2 - ZEIS 2	Zona de Projeto Especial 1 - ZPE 1
Lotes	Zona Especial de Interesse Social 3 - ZEIS 3	Zona de Projeto Especial 2 - ZPE 2
Eixo Estruturante - EE	Zona Turística - ZT	Zona de Proteção Ambiental 1 - ZPA 1
Eixo de Dinamização - ED	Zona de Interesse Histórico - ZIH	Zona de Proteção Ambiental 1 - ZPA 1_Fora_Preamar
Recuo Viário	Zona de Intervenção Urbanística 1 - ZIU 1	Zona de Proteção Ambiental 2 - ZPA 2
UC (APA - Área de Proteção Ambiental)	Zona de Intervenção Urbanística 2 - ZIU 2	Zona de Proteção Ambiental 3 - ZPA 3
UC (RVS - Refúgio de Vida Silvestre)	Zona de Intervenção Urbanística 3 - ZIU 3	Zona de Proteção Ambiental 4 - ZPA 4
Zona Empresarial - ZE	Zona de Ocupação Controlada - ZOC	
Zona Especial de Interesse Social 1 - ZEIS 1	Zona de Ocupação Preferencial - ZOP	



Secretaria de
Planejamento,
Orçamento e Gestão

PREFEITURA
ARACRUZ

www.aracruz.es.gov.br

