

EDITAL DE NOTIFICAÇÃO - REGULARIZAÇÃO FUNDIÁRIA Nº 001/2024.

EDITAL DE NOTIFICAÇÃO PARA FINS DE REGULARIZAÇÃO FUNDIÁRIA DE INTERESSE ESPECÍFICO DO NÚCLEO URBANO CONSOLIDADO DA LOCALIDADE DO CENTRO EMPRESARIAL GUILHERME DEVENS – SEDE DO MUNICÍPIO DE ARACRUZ-ES

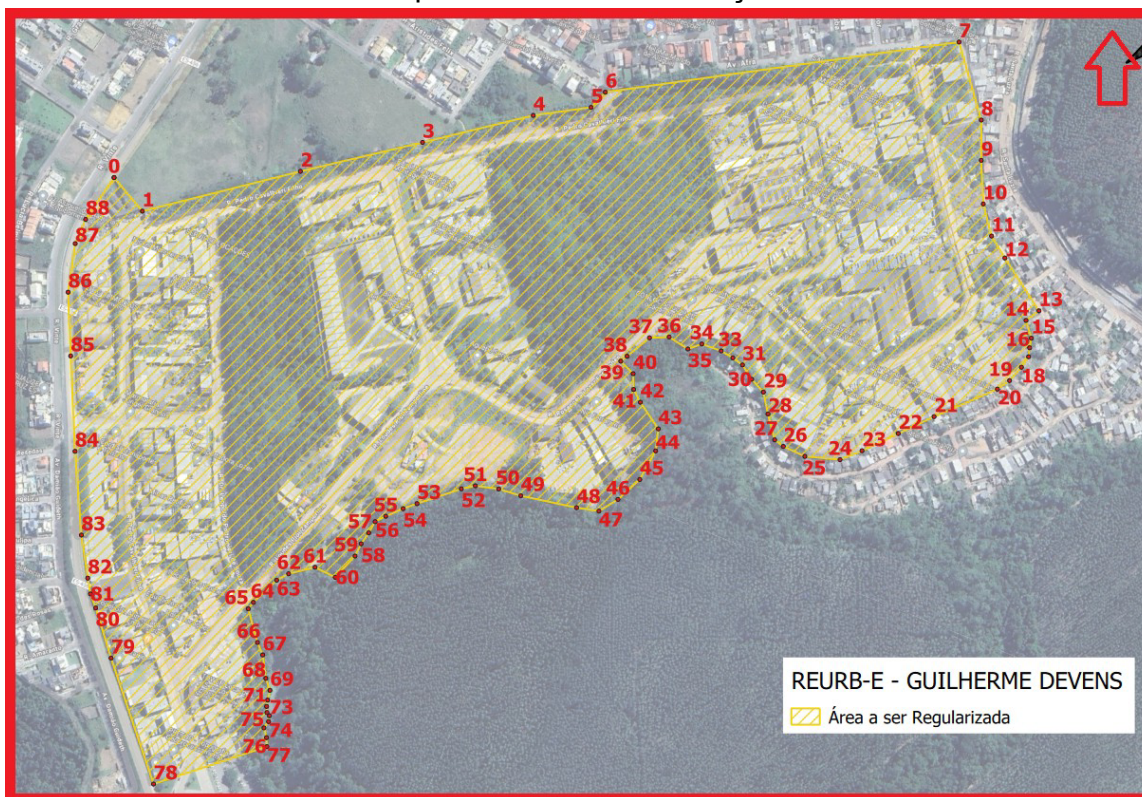
Edital de Notificação para fins de Regularização Fundiária de Interesse Específico do Núcleo Urbano consolidado do Centro Empresarial Guilherme Devens, localizado na sede do Município de Aracruz.

O PREFEITO MUNICIPAL DE ARACRUZ, Estado do Espírito Santo, no uso de suas atribuições legais, considerando as disposições previstas no art. 19, da Lei Federal nº 13.465, de 17 de julho de 2017, regulamentada pelo art. 12, do Decreto Federal nº 9.310, de 15 de março de 2018, da Lei Municipal nº 4.326, de 24 de setembro de 2020, e da Lei Municipal nº 4.612 de 03 de Julho de 2023; considerando as tratativas, relativa ao início dos procedimentos necessários para a realização da REGULARIZAÇÃO FUNDIÁRIA DE INTERESSE ESPECÍFICO DO NÚCLEO URBANO INFORMAL CONSOLIDADO DO CENTRO EMPRESARIAL GUILHERME DEVENS e Processo Administrativo nº 51282/2023, relativo a notificação quanto a regularização do referido Loteamento, podendo ser acessado pela Rodovia Estadual ES-124, Centro Empresarial, neste Município, sendo identificados os registros da gleba, no *livro 02*: matrícula 11.764, NOTIFICA aos proprietários limítrofes ou a seus sucessores legais e titular de domínio e demais interessados, para que, no prazo de 30 (trinta) dias corridos, contados da data de publicação deste Edital, apresente impugnação dos atos aqui iniciados.

Transcorrido o prazo acima estipulado, a ausência de manifestação pelas partes, será interpretada como concordância com o Edital de Demarcação do referido núcleo urbano, e com todos os procedimentos necessários para a Regularização Fundiária do loteamento supramencionado.



Croqui da área de intervenção



Quadro de Coordenadas

Estação Vante	Coordenada E	Coordenada N	Az Plano	Az Real	Distância	
Pt0	Pt1	367676.68	7805937.41	142°06'25.46''	142°32'13.97''	91.87
Pt1	Pt2	367733.10	7805864.91	158°02'44.15''	158°28'32.66''	45.63
Pt2	Pt3	367750.16	7805822.59	155°18'16.11''	155°44'4.61''	49.47
Pt3	Pt4	367770.82	7805777.65	143°31'50.76''	143°57'39.26''	37.53
Pt4	Pt5	367793.13	7805747.47	126°44'26.02''	127°10'14.53''	29.06
Pt5	Pt6	367816.42	7805730.08	125°06'0.71''	125°31'49.22''	71.17
Pt6	Pt7	367874.65	7805689.16	211°24'18.59''	211°50'7.10''	18.26
Pt7	Pt8	367865.14	7805673.58	141°20'24.69''	141°46'13.20''	21.00
Pt8	Pt9	367878.26	7805657.18	168°01'25.92''	168°27'14.43''	11.07
Pt9	Pt10	367880.55	7805646.35	165°04'6.90''	165°29'55.41''	10.19
Pt10	Pt11	367883.18	7805636.51	191°49'17.36''	192°15'5.87''	14.41
Pt11	Pt12	367880.23	7805622.40	199°54'13.50''	200°20'2.01''	20.24
Pt12	Pt13	367873.34	7805603.38	213°04'14.44''	213°30'2.95''	16.83
Pt13	Pt14	367864.15	7805589.27	224°29'23.86''	224°55'12.37''	78.17
Pt14	Pt15	367809.37	7805533.50	222°42'12.49''	223°08'1.00''	44.86
Pt15	Pt16	367778.94	7805500.53	222°39'45.70''	223°05'34.21''	45.50
Pt16	Pt17	367748.11	7805467.07	225°59'15.94''	226°25'4.45''	26.91
Pt17	Pt18	367728.75	7805448.38	253°20'44.50''	253°46'33.00''	40.06
Pt18	Pt19	367690.37	7805436.89	272°47'33.73''	273°13'22.24''	26.93
Pt19	Pt20	367663.47	7805438.21	285°31'26.80''	285°57'15.31''	12.26
Pt20	Pt21	367651.66	7805441.49	323°22'43.22''	323°48'31.73''	30.25
Pt21	Pt22	367633.62	7805465.76	326°06'13.80''	326°32'2.31''	25.29
Pt22	Pt23	367619.51	7805486.76	295°42'35.83''	296°08'24.34''	19.66
Pt23	Pt24	367601.80	7805495.29	305°18'40.37''	305°44'28.88''	19.30
Pt24	Pt25	367586.05	7805506.44	284°02'10.48''	284°27'58.98''	13.53
Pt25	Pt26	367572.93	7805509.72	278°51'42.71''	279°17'31.22''	15.44
Pt26	Pt27	367557.68	7805512.10	267°34'49.77''	268°00'38.27''	23.31
Pt27	Pt28	367534.39	7805511.11	228°10'47.39''	228°36'35.90''	16.73
Pt28	Pt29	367521.92	7805499.96	280°35'48.28''	281°01'36.79''	25.20
Pt29	Pt30	367497.15	7805504.59	245°41'43.62''	246°07'32.13''	22.32





Pt30	Pt31	367476.82	7805495.41	208°36'37.65''	209°02'26.16''	32.88
Pt31	Pt32	367461.07	7805466.54	210°15'23.17''	210°41'11.68''	9.11
Pt32	Pt33	367456.48	7805458.67	113°11'54.93''	113°37'43.43''	19.99
Pt33	Pt34	367474.85	7805450.80	156°15'1.82''	156°40'50.33''	17.92
Pt34	Pt35	367482.06	7805434.39	130°06'3.27''	130°31'51.77''	16.30
Pt35	Pt36	367494.53	7805423.90	123°58'35.56''	124°24'24.07''	36.39
Pt36	Pt37	367524.71	7805403.56	164°52'33.57''	165°18'22.08''	25.15
Pt37	Pt38	367531.27	7805379.28	187°07'30.06''	187°33'18.57''	37.03
Pt38	Pt39	367526.68	7805342.54	205°33'35.87''	205°59'24.38''	33.45
Pt39	Pt40	367512.24	7805312.36	216°34'22.91''	217°00'11.42''	25.33
Pt40	Pt41	367497.15	7805292.02	256°40'31.69''	257°06'20.20''	25.62
Pt41	Pt42	367472.22	7805286.12	260°03'33.94''	260°29'22.44''	64.61
Pt42	Pt43	367408.58	7805274.96	264°58'5.04''	265°23'53.54''	26.18
Pt43	Pt44	367382.50	7805272.67	255°47'35.64''	256°13'24.15''	26.73
Pt44	Pt45	367356.59	7805266.11	235°40'11.22''	236°05'59.73''	16.29
Pt45	Pt46	367343.14	7805256.92	229°35'29.25''	230°01'17.75''	52.88
Pt46	Pt47	367302.87	7805222.64	228°10'47.39''	228°36'35.90''	16.73
Pt47	Pt48	367290.41	7805211.49	224°23'2.18''	224°48'50.69''	21.57
Pt48	Pt49	367275.32	7805196.07	221°03'17.33''	221°29'5.84''	13.49
Pt49	Pt50	367266.46	7805185.90	187°45'54.60''	188°11'43.11''	14.57
Pt50	Pt51	367264.49	7805171.47	192°31'43.71''	192°57'32.22''	15.12
Pt51	Pt52	367261.21	7805156.71	184°51'52.25''	185°17'40.76''	15.47
Pt52	Pt53	367259.90	7805141.29	200°52'24.66''	201°18'13.17''	32.91
Pt53	Pt54	367248.17	7805110.53	274°23'55.34''	274°49'43.85''	25.66
Pt54	Pt55	367222.58	7805112.50	234°06'26.40''	234°32'14.91''	30.77
Pt55	Pt56	367197.65	7805094.46	219°48'20.06''	220°14'8.56''	15.37
Pt56	Pt57	367187.81	7805082.65	204°29'12.05''	204°55'0.56''	36.41
Pt57	Pt58	367172.72	7805049.52	196°21'39.88''	196°47'28.39''	9.32
Pt58	Pt59	367170.10	7805040.58	142°45'0.13''	143°10'48.64''	39.56
Pt59	Pt60	367194.04	7805009.09	135°00'0.00''	135°25'48.51''	15.31
Pt60	Pt61	367204.87	7804998.26	150°36'14.21''	151°02'2.72''	26.73
Pt61	Pt62	367217.99	7804974.97	138°41'28.99''	139°07'17.50''	14.41
Pt62	Pt63	367227.50	7804964.14	171°38'2.81''	172°03'51.32''	11.27
Pt63	Pt64	367229.14	7804952.99	167°11'44.64''	167°37'33.15''	7.40
Pt64	Pt65	367230.78	7804945.77	154°39'13.77''	155°05'2.27''	6.90
Pt65	Pt66	367233.74	7804939.54	120°15'23.17''	120°41'11.68''	4.56
Pt66	Pt67	367237.67	7804937.24	165°57'49.52''	166°23'38.03''	6.76
Pt67	Pt68	367239.31	7804930.68	195°04'6.56''	195°29'55.06''	8.83
Pt68	Pt69	367237.02	7804922.15	143°07'48.37''	143°33'36.88''	11.48
Pt69	Pt70	367243.91	7804912.97	155°05'42.83''	155°31'31.34''	10.13
Pt70	Pt71	367248.17	7804903.78	229°44'43.03''	230°10'31.54''	135.29
Pt71	Pt72	367144.92	7804816.36	319°19'51.53''	319°45'40.04''	150.51
Pt72	Pt73	367046.83	7804930.52	320°59'39.74''	321°25'28.24''	59.42
Pt73	Pt74	367009.44	7804976.69	317°21'11.87''	317°47'0.38''	16.95
Pt74	Pt75	366997.96	7804989.16	328°19'28.31''	328°45'16.82''	18.12
Pt75	Pt76	366988.44	7805004.58	329°38'26.56''	330°04'15.06''	49.33
Pt76	Pt77	366963.51	7805047.14	333°35'22.43''	334°01'10.93''	95.14
Pt77	Pt78	366921.19	7805132.35	335°25'9.36''	335°50'57.87''	108.04
Pt78	Pt79	366876.25	7805230.60	335°40'27.93''	336°06'16.44''	72.27
Pt79	Pt80	366846.48	7805296.45	346°21'11.16''	346°46'59.67''	55.62
Pt80	Pt81	366833.36	7805350.50	1°15'32.56''	1°41'21.07''	29.86
Pt81	Pt82	366834.02	7805380.35	12°14'6.52''	12°39'55.03''	57.27
Pt82	Pt83	366846.15	7805436.32	117°55'0.89''	118°20'49.39''	49.75
Pt83	Pt84	366890.11	7805413.03	53°52'58.37''	54°18'46.88''	184.77
Pt84	Pt85	367039.37	7805521.94	54°40'10.89''	55°05'59.40''	142.24
Pt85	Pt86	367155.42	7805604.20	54°18'5.82''	54°43'54.33''	129.16
Pt86	Pt87	367260.31	7805679.56	60°05'47.32''	60°31'35.83''	66.13
Pt87	Pt88	367317.63	7805712.53	21°12'33.21''	21°38'21.72''	23.58
Pt88	Pt0	367326.16	7805734.51	59°56'8.32''	60°21'56.83''	405.00



O terreno urbano registrado no Cartório de 1ª Ofício Registro Geral de Imóveis de Aracruz/ES no *livro 02*: matrícula 11.764, Localidade Sede do Município, Centro Empresarial, correspondente a totalidade da poligonal a ser regularizada da área total de 470.307,06, m² (quatrocentos e setenta mil, trezentos e sete metros e seis centímetros quadrados), com perímetro de 3.648.92 m (três mil, seiscentos e quarenta e oito metros e noventa e dois centímetros) tendo sua linha de divisa de acordo com as seguintes características, dimensões e confrontações: Inicia-se a descrição deste perímetro no vértice Pt0, de coordenadas N 7805937.41 m e E 367676.68 m, Datum SIRGAS 2000 com Meridiano Central-39, Código INCRA 503010262641-3; deste, segue confrontando com terrenos de Antônio Lucio Bitti, com os seguintes azimute plano e distância: 142°06'25.46" e 91.87; até o vértice Pt1, de coordenadas N 7805864.91 m e E 367733.10 m; deste, segue confrontando com terrenos de Antônio Lucio Bitti, com os seguintes azimute plano e distância: 158°02'44.15" e 45.63; até o vértice Pt2, de coordenadas N 7805822.59 m e E 367750.16 m; deste, segue confrontando com terrenos de Antônio Lucio Bitti, com os seguintes azimute plano e distância: 155°18'16.11" e 49.47; até o vértice Pt3, de coordenadas N 7805777.65 m e E 367770.82 m; deste, segue confrontando com terrenos de Antônio Lucio Bitti, com os seguintes azimute plano e distância: 143°31'50.76" e 37.53; até o vértice Pt4, de coordenadas N 7805747.47 m e E 367793.13 m; deste, segue confrontando com terrenos de Antônio Lucio Bitti, com os seguintes azimute plano e distância: 126°44'26.02" e 29.06; até o vértice Pt5, de coordenadas N 7805730.08 m e E 367816.42 m; deste, segue confrontando com áreas do loteamento Sauassu, Bairro Cohab IV, com os seguintes azimute plano e distância: 125°06'0.71" e 71.17; até o vértice Pt6, de coordenadas N 7805689.16 m e E 367874.65 m; deste, segue confrontando com áreas do loteamento Sauassu, Bairro Cohab IV, com os seguintes azimute plano e distância: 211°24'18.59" e 18.26; até o vértice Pt7, de coordenadas N 7805673.58 m e E 367865.14 m; deste, segue confrontando com áreas pertencentes a Empresa Suzano S/A, com os seguintes azimute plano e distância: 141°20'24.69" e 21.00; até o vértice Pt8, de coordenadas N 7805657.18 m e E 367878.26 m; deste, segue confrontando com áreas pertencentes a Empresa Suzano S/A, com os seguintes azimute plano e distância: 168°01'25.92" e 11.07; até o vértice Pt9, de coordenadas N 7805646.35 m e E 367880.55 m; deste, segue confrontando com áreas pertencentes a Empresa Suzano S/A, com os seguintes azimute plano e distância: 165°04'6.90" e 10.19; até o vértice Pt10, de coordenadas N 7805636.51 m e E 367883.18 m; deste, segue confrontando com áreas pertencentes a Empresa Suzano S/A, com os seguintes azimute plano e distância: 191°49'17.36" e 14.41; até o vértice Pt11, de coordenadas N 7805622.40 m e E 367880.23 m; deste, segue confrontando com áreas pertencentes a Empresa Suzano S/A com , com os seguintes azimute plano e distância: 199°54'13.50" e 20.24; até o vértice Pt12, de coordenadas N 7805603.38





m e E 367873.34 m; deste, segue confrontando com áreas pertencentes a Empresa Suzano S/A, com os seguintes azimute plano e distância:213°04'14.44" e 16.83; até o vértice Pt13, de coordenadas N 7805589.27 m e E 367864.15 m; deste, segue confrontando com áreas pertencentes a Empresa Suzano S/A, com os seguintes azimute plano e distância:224°29'23.86" e 78.17; até o vértice Pt14, de coordenadas N 7805533.50 m e E 367809.37 m; deste, segue confrontando com áreas pertencentes a Empresa Suzano S/A, com os seguintes azimute plano e distância:222°42'12.49" e 44.86; até o vértice Pt15, de coordenadas N 7805500.53 m e E 367778.94 m; deste, segue confrontando com áreas pertencentes a Empresa Suzano S/A, com os seguintes azimute plano e distância:222°39'45.70" e 45.50; até o vértice Pt16, de coordenadas N 7805467.07 m e E 367748.11 m; deste, segue confrontando com áreas pertencentes a Empresa Suzano S/A, com os seguintes azimute plano e distância:225°59'15.94" e 26.91; até o vértice Pt17, de coordenadas N 7805448.38 m e E 367728.75 m; deste, segue confrontando com áreas pertencentes a Empresa Suzano S/A, com os seguintes azimute plano e distância:253°20'44.50" e 40.06; até o vértice Pt18, de coordenadas N 7805436.89 m e E 367690.37 m; deste, segue confrontando com áreas pertencentes a Empresa Suzano S/A, com os seguintes azimute plano e distância:272°47'33.73" e 26.93; até o vértice Pt19, de coordenadas N 7805438.21 m e E 367663.47 m; deste, segue confrontando com áreas pertencentes a Empresa Suzano S/A, com os seguintes azimute plano e distância:285°31'26.80" e 12.26; até o vértice Pt20, de coordenadas N 7805441.49 m e E 367651.66 m; deste, segue confrontando com áreas pertencentes a Empresa Suzano S/A, com os seguintes azimute plano e distância:323°22'43.22" e 30.25; até o vértice Pt21, de coordenadas N 7805465.76 m e E 367633.62 m; deste, segue confrontando com áreas pertencentes a Empresa Suzano S/A, com os seguintes azimute plano e distância:326°06'13.80" e 25.29; até o vértice Pt22, de coordenadas N 7805486.76 m e E 367619.51 m; deste, segue confrontando com áreas pertencentes a Empresa Suzano S/A, com os seguintes azimute plano e distância:295°42'35.83" e 19.66; até o vértice Pt23, de coordenadas N 7805495.29 m e E 367601.80 m; deste, segue confrontando com áreas pertencentes a Empresa Suzano S/A, com os seguintes azimute plano e distância:305°18'40.37" e 19.30; até o vértice Pt24, de coordenadas N 7805506.44 m e E 367586.05 m; deste, segue confrontando com áreas pertencentes a Empresa Suzano S/A, com os seguintes azimute plano e distância:284°02'10.48" e 13.53; até o vértice Pt25, de coordenadas N 7805509.72 m e E 367572.93 m; deste, segue confrontando com áreas pertencentes a Empresa Suzano S/A, com os seguintes azimute plano e distância:278°51'42.71" e 15.44; até o vértice Pt26, de coordenadas N 7805512.10 m e E 367557.68 m; deste, segue confrontando com áreas pertencentes a Empresa Suzano S/A, com os seguintes azimute plano e distância:267°34'49.77" e 23.31; até o vértice Pt27, de coordenadas N 7805511.11





m e E 367534.39 m; deste, segue confrontando com áreas pertencentes a Empresa Suzano S/A, com os seguintes azimute plano e distância:228°10'47.39" e 16.73; até o vértice Pt28, de coordenadas N 7805499.96 m e E 367521.92 m; deste, segue confrontando com áreas pertencentes a Empresa Suzano S/A, com os seguintes azimute plano e distância:280°35'48.28" e 25.20; até o vértice Pt29, de coordenadas N 7805504.59 m e E 367497.15 m; deste, segue confrontando com áreas pertencentes a Empresa Suzano S/A, com os seguintes azimute plano e distância:245°41'43.62" e 22.32; até o vértice Pt30, de coordenadas N 7805495.41 m e E 367476.82 m; deste, segue confrontando com áreas pertencentes a Empresa Suzano S/A, com os seguintes azimute plano e distância:208°36'37.65" e 32.88; até o vértice Pt31, de coordenadas N 7805466.54 m e E 367461.07 m; deste, segue confrontando com áreas pertencentes a Empresa Suzano S/A, com os seguintes azimute plano e distância:210°15'23.17" e 9.11; até o vértice Pt32, de coordenadas N 7805458.67 m e E 367456.48 m; deste, segue confrontando com áreas pertencentes a Empresa Suzano S/A, com os seguintes azimute plano e distância:113°11'54.93" e 19.99; até o vértice Pt33, de coordenadas N 7805450.80 m e E 367474.85 m; deste, segue confrontando com áreas pertencentes a Empresa Suzano S/A, com os seguintes azimute plano e distância:156°15'1.82" e 17.92; até o vértice Pt34, de coordenadas N 7805434.39 m e E 367482.06 m; deste, segue confrontando com áreas pertencentes a Empresa Suzano S/A, com os seguintes azimute plano e distância:130°06'3.27" e 16.30; até o vértice Pt35, de coordenadas N 7805423.90 m e E 367494.53 m; deste, segue confrontando com áreas pertencentes a Empresa Suzano S/A, com os seguintes azimute plano e distância:123°58'35.56" e 36.39; até o vértice Pt36, de coordenadas N 7805403.56 m e E 367524.71 m; segue confrontando com áreas pertencentes a Empresa Suzano S/A, com os seguintes azimute plano e distância:164°52'33.57" e 25.15; até o vértice Pt37, de coordenadas N 7805379.28 m e E 367531.27 m; deste, segue confrontando com áreas pertencentes a Empresa Suzano S/A, com os seguintes azimute plano e distância:187°07'30.06" e 37.03; até o vértice Pt38, de coordenadas N 7805342.54 m e E 367526.68 m; deste, segue confrontando com áreas pertencentes a Empresa Suzano S/A, com os seguintes azimute plano e distância:205°33'35.87" e 33.45; até o vértice Pt39, de coordenadas N 7805312.36 m e E 367512.24 m; segue confrontando com áreas pertencentes a Empresa Suzano S/A, com os seguintes azimute plano e distância:216°34'22.91" e 25.33; até o vértice Pt40, de coordenadas N 7805292.02 m e E 367497.15 m; segue confrontando com áreas pertencentes a Empresa Suzano S/A, com os seguintes azimute plano e distância:256°40'31.69" e 25.62; até o vértice Pt41, de coordenadas N 7805286.12 m e E 367472.22 m; segue confrontando com áreas pertencentes a Empresa Suzano S/A, com os seguintes azimute plano e distância:260°03'33.94" e 64.61; até o vértice Pt42, de coordenadas N 7805274.96 m e E 367408.58 m; segue





confrontando com áreas pertencentes a Empresa Suzano S/A, com os seguintes azimute plano e distância:264°58'5.04" e 26.18; até o vértice Pt43, de coordenadas N 7805272.67 m e E 367382.50 m; deste, segue confrontando com áreas pertencentes a Empresa Suzano S/A, com os seguintes azimute plano e distância:255°47'35.64" e 26.73; até o vértice Pt44, de coordenadas N 7805266.11 m e E 367356.59 m; deste, segue confrontando com áreas pertencentes a Empresa Suzano S/A, com os seguintes azimute plano e distância:235°40'11.22" e 16.29; até o vértice Pt45, de coordenadas N 7805256.92 m e E 367343.14 m; segue confrontando com áreas pertencentes a Empresa Suzano S/A, com os seguintes azimute plano e distância:229°35'29.25" e 52.88; até o vértice Pt46, de coordenadas N 7805222.64 m e E 367302.87 m; segue confrontando com áreas pertencentes a Empresa Suzano S/A, com os seguintes azimute plano e distância:228°10'47.39" e 16.73; até o vértice Pt47, de coordenadas N 7805211.49 m e E 367290.41 m; deste, segue confrontando com áreas pertencentes a Empresa Suzano S/A, com os seguintes azimute plano e distância:224°23'2.18" e 21.57; até o vértice Pt48, de coordenadas N 7805196.07 m e E 367275.32 m; deste, segue confrontando com áreas pertencentes a Empresa Suzano S/A, com os seguintes azimute plano e distância:221°03'17.33" e 13.49; até o vértice Pt49, de coordenadas N 7805185.90 m e E 367266.46 m; segue confrontando com áreas pertencentes a Empresa Suzano S/A, com os seguintes azimute plano e distância:187°45'54.60" e 14.57; até o vértice Pt50, de coordenadas N 7805171.47 m e E 367264.49 m; deste, segue confrontando com áreas pertencentes a Empresa Suzano S/A, com os seguintes azimute plano e distância:192°31'43.71" e 15.12; até o vértice Pt51, de coordenadas N 7805156.71 m e E 367261.21 m; deste, segue confrontando com áreas pertencentes a Empresa Suzano S/A, com os seguintes azimute plano e distância:184°51'52.25" e 15.47; até o vértice Pt52, de coordenadas N 7805141.29 m e E 367259.90 m; segue confrontando com áreas pertencentes a Empresa Suzano S/A, com os seguintes azimute plano e distância:200°52'24.66" e 32.91; até o vértice Pt53, de coordenadas N 7805110.53 m e E 367248.17 m; deste, segue confrontando com áreas pertencentes a Empresa Suzano S/A, com os seguintes azimute plano e distância:274°23'55.34" e 25.66; até o vértice Pt54, de coordenadas N 7805112.50 m e E 367222.58 m; segue confrontando com áreas pertencentes a Empresa Suzano S/A, com os seguintes azimute plano e distância:234°06'26.40" e 30.77; até o vértice Pt55, de coordenadas N 7805094.46 m e E 367197.65 m; deste, segue confrontando com áreas pertencentes a Empresa Suzano S/A, com os seguintes azimute plano e distância:219°48'20.06" e 15.37; até o vértice Pt56, de coordenadas N 7805082.65 m e E 367187.81 m; segue confrontando com áreas pertencentes a Empresa Suzano S/A, com os seguintes azimute plano e distância:204°29'12.05" e 36.41; até o vértice Pt57, de coordenadas N 7805049.52 m e E 367172.72 m; deste, segue confrontando com áreas pertencentes a Empresa





Suzano S/A, com os seguintes azimute plano e distância: $196^{\circ}21'39.88''$ e 9.32; até o vértice Pt58, de coordenadas N 7805040.58 m e E 367170.10 m; segue confrontando com áreas pertencentes a Empresa Suzano S/A, com os seguintes azimute plano e distância: $142^{\circ}45'0.13''$ e 39.56; até o vértice Pt59, de coordenadas N 7805009.09 m e E 367194.04 m; segue confrontando com áreas pertencentes a Empresa Suzano S/A, com os seguintes azimute plano e distância: $135^{\circ}00'0.00''$ e 15.31; até o vértice Pt60, de coordenadas N 7804998.26 m e E 367204.87 m; segue confrontando com áreas pertencentes a Empresa Suzano S/A, com os seguintes azimute plano e distância: $150^{\circ}36'14.21''$ e 26.73; até o vértice Pt61, de coordenadas N 7804974.97 m e E 367217.99 m; segue confrontando com áreas pertencentes a Empresa Suzano S/A, com os seguintes azimute plano e distância: $138^{\circ}41'28.99''$ e 14.41; até o vértice Pt62, de coordenadas N 7804964.14 m e E 367227.50 m; segue confrontando com áreas pertencentes a Empresa Suzano S/A, com os seguintes azimute plano e distância: $171^{\circ}38'2.81''$ e 11.27; até o vértice Pt63, de coordenadas N 7804952.99 m e E 367229.14 m; deste, segue confrontando com áreas pertencentes a Empresa Suzano S/A, com os seguintes azimute plano e distância: $167^{\circ}11'44.64''$ e 7.40; até o vértice Pt64, de coordenadas N 7804945.77 m e E 367230.78 m; segue confrontando com áreas pertencentes a Empresa Suzano S/A, com os seguintes azimute plano e distância: $154^{\circ}39'13.77''$ e 6.90; até o vértice Pt65, de coordenadas N 7804939.54 m e E 367233.74 m; segue confrontando com áreas pertencentes a Empresa Suzano S/A, com os seguintes azimute plano e distância: $120^{\circ}15'23.17''$ e 4.56; até o vértice Pt66, de coordenadas N 7804937.24 m e E 367237.67 m; deste, segue confrontando com áreas pertencentes a Empresa Suzano S/A, com os seguintes azimute plano e distância: $165^{\circ}57'49.52''$ e 6.76; até o vértice Pt67, de coordenadas N 7804930.68 m e E 367239.31 m; deste, segue confrontando com áreas pertencentes a Empresa Suzano S/A, com os seguintes azimute plano e distância: $195^{\circ}04'6.56''$ e 8.83; até o vértice Pt68, de coordenadas N 7804922.15 m e E 367237.02 m; deste, segue confrontando com áreas pertencentes a Empresa Suzano S/A, com os seguintes azimute plano e distância: $143^{\circ}07'48.37''$ e 11.48; até o vértice Pt69, de coordenadas N 7804912.97 m e E 367243.91 m; deste, segue confrontando com áreas pertencentes a Empresa Suzano S/A, com os seguintes azimute plano e distância: $155^{\circ}05'42.83''$ e 10.13; até o vértice Pt70, de coordenadas N 7804903.78 m e E 367248.17 m; deste, segue confrontando com áreas pertencentes a Empresa Suzano S/A, com os seguintes azimute plano e distância: $229^{\circ}44'43.03''$ e 135.29; até o vértice Pt71, de coordenadas N 7804816.36 m e E 367144.92 m; deste, segue confrontando com áreas pertencentes a Empresa Suzano S/A, com os seguintes azimute plano e distância: $319^{\circ}19'51.53''$ e 150.51; até o vértice Pt72, de coordenadas N 7804930.52 m e E 367046.83 m; deste, segue confrontando com áreas pertencentes a Empresa Suzano S/A, com os seguintes azimute plano e distância: $320^{\circ}59'39.74''$ e 59.42; até





o vértice Pt73, de coordenadas N 7804976.69 m e E 367009.44 m; deste, segue confrontando com áreas pertencentes a Empresa Suzano S/A, com os seguintes azimute plano e distância:317°21'11.87" e 16.95; até o vértice Pt74, de coordenadas N 7804989.16 m e E 366997.96 m; deste, segue confrontando com áreas pertencentes a Empresa Suzano S/A, com os seguintes azimute plano e distância:328°19'28.31" e 18.12; até o vértice Pt75, de coordenadas N 7805004.58 m e E 366988.44 m; deste, segue confrontando com áreas pertencentes a Empresa Suzano S/A, com os seguintes azimute plano e distância:329°38'26.56" e 49.33; até o vértice Pt76, de coordenadas N 7805047.14 m e E 366963.51 m; deste, segue confrontando com áreas pertencentes a Empresa Suzano S/A, com os seguintes azimute plano e distância:333°35'22.43" e 95.14; até o vértice Pt77, de coordenadas N 7805132.35 m e E 366921.19 m; deste, segue confrontando com áreas pertencentes a Estel Serviços Industriais LTDA, com os seguintes azimute plano e distância:335°25'9.36" e 108.04; até o vértice Pt78, de coordenadas N 7805230.60 m e E 366876.25 m; deste, segue confrontando com Rodovia Estadual n 124, com os seguintes azimute plano e distância:335°40'27.93" e 72.27; até o vértice Pt79, de coordenadas N 7805296.45 m e E 366846.48 m; deste, segue confrontando com Rodovia Estadual n 124, com os seguintes azimute plano e distância:346°21'11.16" e 55.62; até o vértice Pt80, de coordenadas N 7805350.50 m e E 366833.36 m; deste, segue confrontando com Rodovia Estadual n 124, com os seguintes azimute plano e distância:1°15'32.56" e 29.86; até o vértice Pt81, de coordenadas N 7805380.35 m e E 366834.02 m; deste, segue confrontando com Rodovia Estadual n 124, com os seguintes azimute plano e distância:12°14'6.52" e 57.27; até o vértice Pt82, de coordenadas N 7805436.32 m e E 366846.15 m; deste, segue confrontando com Rodovia Estadual n 124, com os seguintes azimute plano e distância:117°55'0.89" e 49.75; até o vértice Pt83, de coordenadas N 7805413.03 m e E 366890.11 m; deste, segue confrontando com Rodovia Estadual n 124, com os seguintes azimute plano e distância:53°52'58.37" e 184.77; até o vértice Pt84, de coordenadas N 7805521.94 m e E 367039.37 m; deste, segue confrontando com Rodovia Estadual n 124, com os seguintes azimute plano e distância:54°40'10.89" e 142.24; até o vértice Pt85, de coordenadas N 7805604.20 m e E 367155.42 m; deste, segue confrontando com Rodovia Estadual n 124, com os seguintes azimute plano e distância:54°18'5.82" e 129.16; até o vértice Pt86, de coordenadas N 7805679.56 m e E 367260.31 m; deste, segue confrontando com Rodovia Estadual n 124, com os seguintes azimute plano e distância:60°05'47.32" e 66.13; até o vértice Pt87, de coordenadas N 7805712.53 m e E 367317.63 m; deste, segue confrontando com Rodovia Estadual n 124, com os seguintes azimute plano e distância:21°12'33.21" e 23.58; até o vértice Pt88, de coordenadas N 7805734.51 m e E 367326.16 m; deste, segue confrontando com Rodovia Estadual n 124, com os seguintes azimute plano e distância:59°56'8.32" e 405.00; até o vértice Pt0, de





coordenadas N 7805937.41 m e E 367676.68 m, encerrando esta descrição. Todas as coordenadas aqui descritas estão georreferenciadas ao Sistema Geodésico Brasileiro, a partir da estação RBMC de de coordenadas E m e N m, localizada em , e encontram-se representadas no sistema UTM, referenciadas ao Meridiano Central -39, tendo como DATUM SIRGAS 2000 .Todos os azimutes e distâncias, área e perímetro foram calculados no plano de projeção UTM.

A área foi DEMARCADA pela Secretaria Municipal de Desenvolvimento Urbano (SEMDUR) deste município, conforme planta, memorial descritivo e planta de sobreposição que integram a presente Demarcação Urbanística, para fins de REGULARIZAÇÃO FUNDIÁRIA, nos termos da Lei Federal nº10.257 de 10 de julho de 2001, da Lei Federal nº 13465, de 17 de julho de 2017, regulamentada pelo Decreto Federal nº 9310, de 15 de março de 2018 e da Lei Municipal nº 4.326, de 24 de setembro de 2020

Na qualidade de requerente e promotora da regularização deste parcelamento implantado no imóvel ora demarcado e com a finalidade de identificar seus ocupantes, qualificar a natureza e o tempo das respectivas posses, esta municipalidade se compromete, oportunamente, a concluir as devidas regularizações previstas no art.19 e seguintes da mesma Lei Federal nº 13.465, de 11 de julho de 2017, assim como outorgar os respectivos títulos a seus posseiros, nos termos da referida Lei.

Aracruz-ES, 15 de janeiro de 2024

LUIZ CARLOS COUTINHO

Prefeito Municipal

Documento assinado digitalmente



MARIANY MARIM MARINHO

Data: 16/01/2024 12:49:46-0300

Verifique em <https://validar.iti.gov.br>

MARIANY MARIM MARINHO

Secretária Interina de Desenvolvimento Urbano

