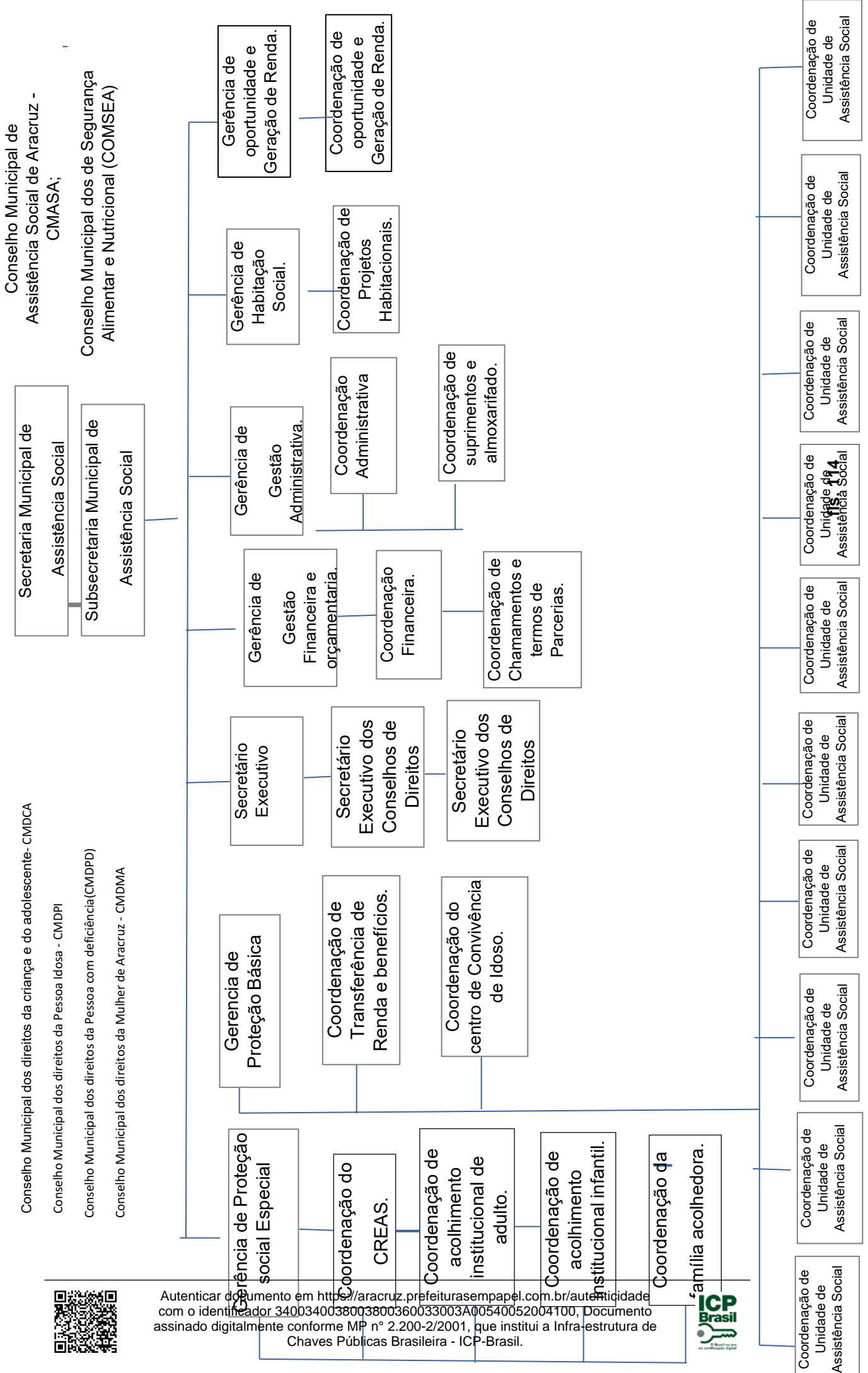


ANEXO VII DA LEI 4.565/2022 - SECRETARIA DE ASSISTÊNCIA SOCIAL



Autenticar documento em <https://aracruz.prefeiturasempapel.com.br/autenticidade> com o identificador 3400340038003800360033003A00540052004100, Documento assinado digitalmente conforme MP nº 2.200-2/2001, que institui a Infra-estrutura de Chaves Públicas Brasileira - ICP-Brasil.

