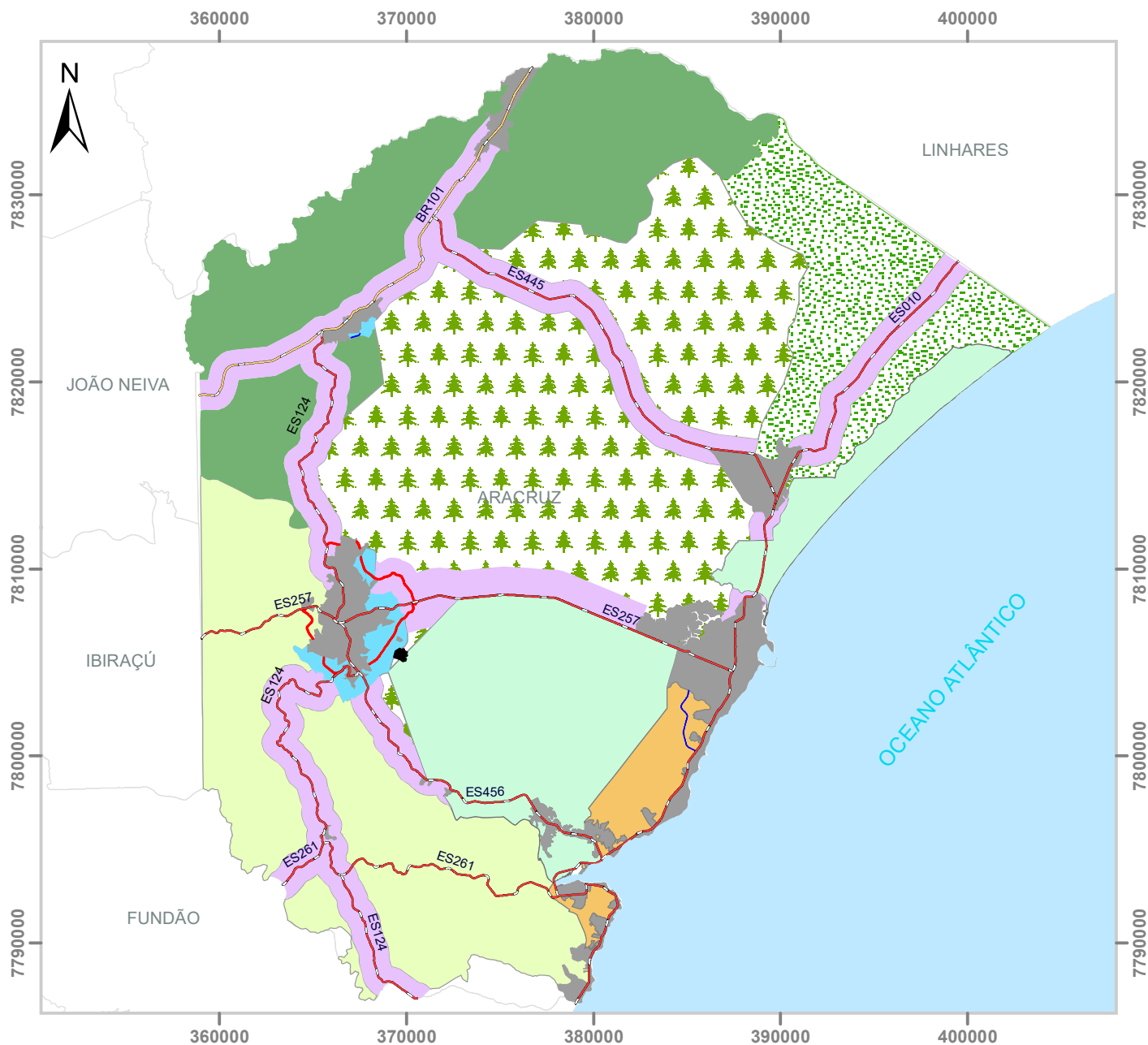
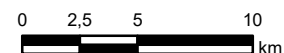


## Anexo 2 - Macrozoneamento

### PLANO DIRETOR MUNICIPAL DE ARACRUZ



Sistema de Coordenadas UTM SIRGAS 2000, Zona 24S  
 Fonte: Prefeitura Municipal de Aracruz



#### Legenda

- |  |  |
|--|--|
| Rodovia Estadual   | Macrozona de Ocupação Condicionada II - Litoral    |
| Rodovia Federal  | Macrozona Agroindustrial e de Interesse Ambiental  |
| Demais municípios  | Macrozona de Uso Sustentável III - Rio Piraque-Açu |
| Eixo Estruturante  | Macrozona de Uso Sustentável II - Rural            |
| Eixo de Dinamização - ED                                       | Macrozona de Uso Sustentável I - Rio Riacho        |
| Macrozona de Adensamento Prioritário                           | Recuo Viário                                       |
| Macrozona de Desenvolvimento Econômico e Socioambiental - MDES | Macrozona Território Indígena                      |
| Macrozona de Ocupação Condicionada I - Sede e Guaraná          | Aterro Sanitário                                   |

A Macrozona de Desenvolvimento Econômico e Socioambiental - MDES possui largura de 1.500m e no Contorno Norte 800m a partir do eixo da rodovia