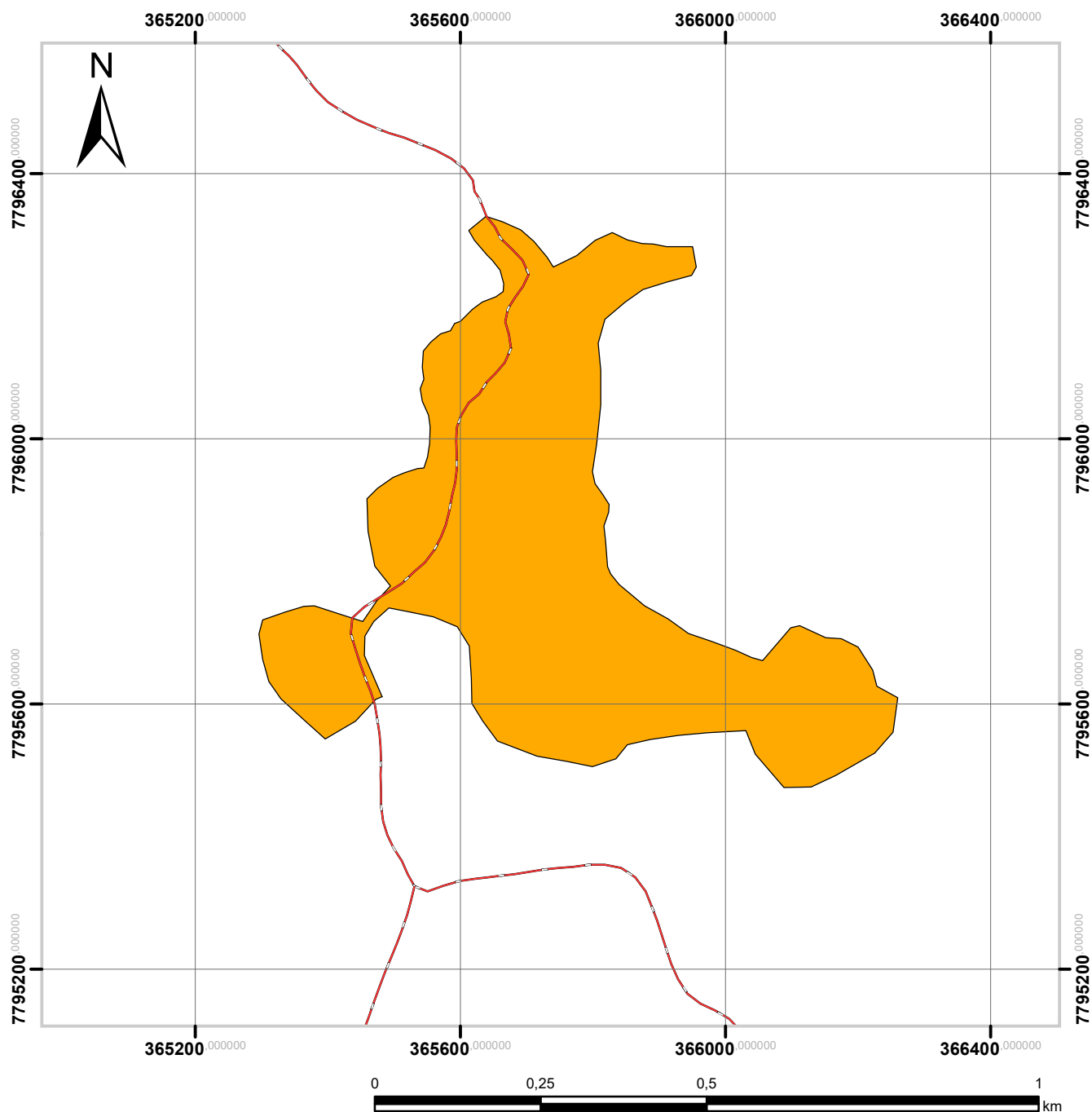


Anexo 05 I - Santa Rosa

PLANO DIRETOR MUNICIPAL DE ARACRUZ



Informações Cartográficas: Sistema de Coordenadas UTM / Datum: SIRGAS 2000 / Zona 24 K - Sul
 Dados Cartográficos: Limite Municipal - Instituto Jones dos Santos Neves / Projetos - PMA

Legenda

	Rodovia Estadual		Zona Especial de Interesse Social 2 - ZEIS 2		Zona de Projeto Especial 1 - ZPE 1
	Rodovia Federal		Zona Especial de Interesse Social 3 - ZEIS 3		Zona de Projeto Especial 2 - ZPE 2
	Eixo Estruturante - EE		Zona Turística - ZT		Zona de Proteção Ambiental 1 - ZPA 1
	Eixo de Dinamização - ED		Zona de Interesse Histórico - ZIH		Zona de Proteção Ambiental 1 - ZPA 1_Fora_Preamar
	Recuo Viário		Zona de Intervenção Urbanística 1 - ZIU 1		Zona de Proteção Ambiental 2 - ZPA 2
	UC (APA - Área de Proteção Ambiental)		Zona de Intervenção Urbanística 2 - ZIU 2		Zona de Proteção Ambiental 3 - ZPA 3
	UC (RVS - Refúgio de Vida Silvestre)		Zona de Intervenção Urbanística 3 - ZIU 3		Zona de Proteção Ambiental 4 - ZPA 4
	Zona Empresarial - ZE		Zona de Ocupação Controlada - ZOC		
	Zona Especial de Interesse Social 1 - ZEIS 1		Zona de Ocupação Preferencial - ZOP		



PREFEITURA MUNICIPAL DE ARACRUZ
 Secretaria de Planejamento, Orçamento
 e Gestão



FUNDAÇÃO SÃO JOÃO BATISTA
 Assessoria Técnica