



Prefeitura Municipal de Aracruz

ESPÍRITO SANTO
GABINETE DO PREFEITO

Arg.

DECRETO Nº 6.144, DE 27/07/1995.

CRIA A RESERVA FLORESTAL "DAVID VICTOR FARINA".

O PREFEITO MUNICIPAL DE ARACRUZ, ESTADO DO ESPÍRITO SANTO, USANDO DE SUAS ATRIBUIÇÕES LEGAIS, E,

CONSIDERANDO QUE, de acordo com o Decreto-Lei nº 3.365, de 21 de junho de 1941, é de competência do Executivo Municipal a desapropriação por utilidade pública ou interesse social.

CONSIDERANDO QUE, pela Lei Federal nº 4.132, de 10 de setembro de 1962, foi definido os casos de desapropriação por interesse social, estando incluído no artigo 29, inciso VII, a proteção do solo e a preservação de cursos e mananciais de água e de reservas florestais;

CONSIDERANDO QUE, para preservação das florestas existentes, este Executivo desapropriou uma área de terras situada no lugar denominado "ÁGUA BRANCA", neste Município, sendo que parte dela será usada na exploração de serviços públicos de interesses da Administração, conforme Decreto nº 6.043/95;

CONSIDERANDO QUE, David Victor Farina, cidadão de nacionalidade italiana, foi proprietário da referida área, durante um longo período em que se desenvolveu a colonização do Município por imigrantes e que, através de seus descendentes, ficamos conhecendo a preocupação que tinha com a preservação da mata em sua propriedade;

CONSIDERANDO, FINALMENTE, com os desmatamentos indiscriminados, este Município dispõe de poucas áreas que se prestam a reservas.

DECRETA:

Art. 1º. Fica criada a Reserva Florestal " DAVID VICTOR FARINA ", situada em Água Branca, neste Município de Aracruz.

Art. 2º. A Reserva de que trata este Decreto será formada de parte da área desapropriada através do Decreto nº 6.043, de 25/05/1995.

Art. 3º. Os limites da Reserva serão estabelecidos oportunamente, em levantamento topográfico que, após aprovado pelo Executivo, passará a ser parte integrante do presente Decreto.



Prefeitura Municipal de Aracruz

ESPÍRITO SANTO
GABINETE DO PREFEITO

Art. 4º. A Fiscalização do Meio Ambiente desta Prefeitura Municipal, ficará responsável pela fiscalização da Reserva, proibida a retirada de madeira, seja a que tipo for.

Art. 5º. Este Decreto entrará em vigor na data de sua publicação, revogadas as disposições em contrário.

Prefeitura Municipal de Aracruz, 27 de julho de 1995.

PRIMO BITTI
PREFEITO MUNICIPAL

MEMORIAL DESCRITIVO

Imóvel: **PARQUE NATURAL MUNICIPAL - DAVID VICTOR FARINA - LIMITE 1**

Proprietário: **PREFEITURA MUNICIPAL DE ARACRUZ**

Município: **Aracruz**

UF: **ES**

Área (ha): **42,8236**

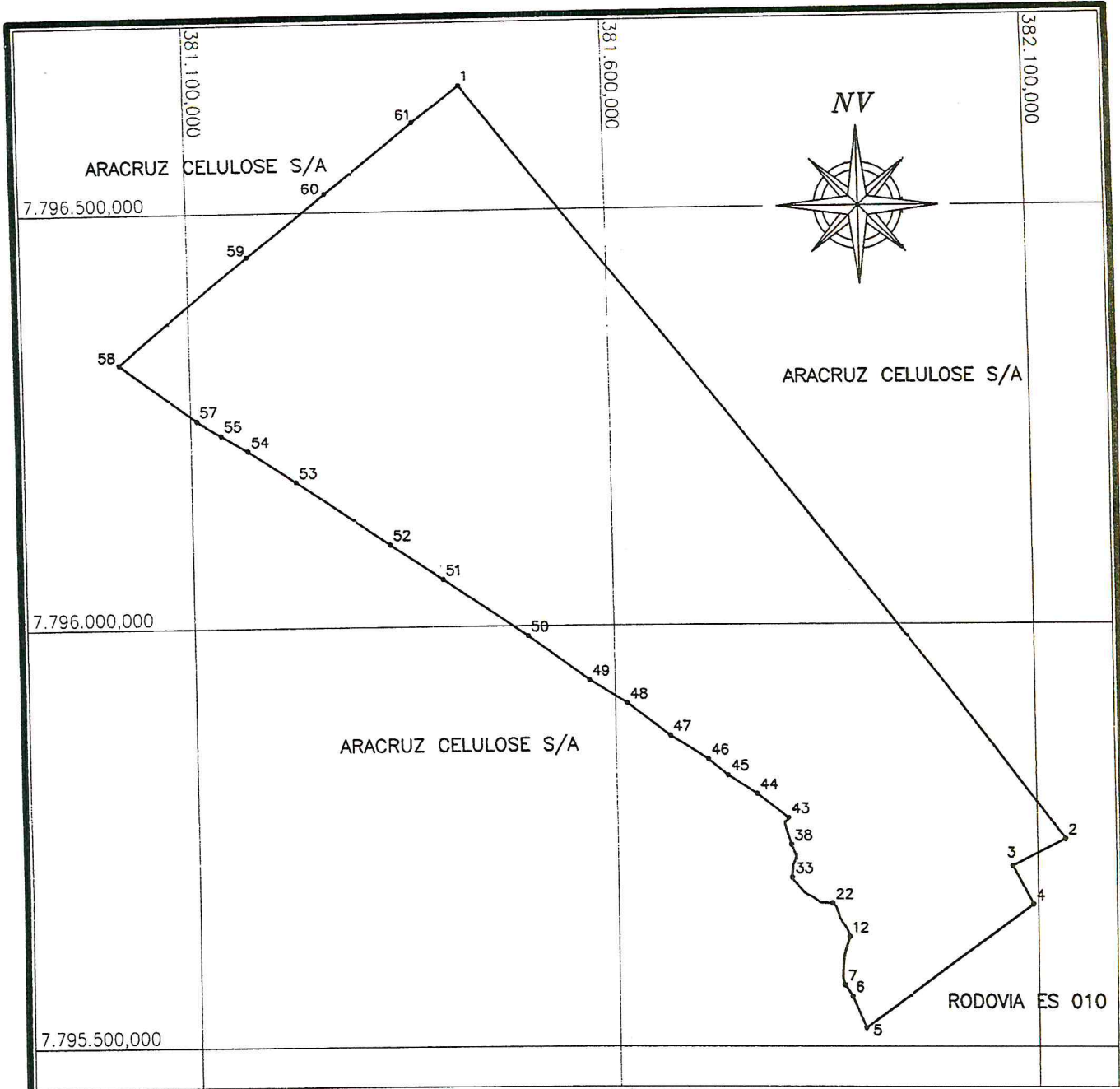
Perímetro (m): **3.304,24**

Inicia-se a descrição deste perímetro no vértice 1, de coordenadas **N 7.796.650,131** m. e **E 381.427,402** m., situado no limite com **ARACRUZ CELULOSE S/A**, deste, segue com azimute de **142°01'43"** e distância de **1.148,27** m., confrontando neste trecho com **ARACRUZ CELULOSE S/A**, até o vértice 2, de coordenadas **N 7.795.744,926** m. e **E 382.133,899** m.; deste, segue com azimute de **243°16'05"** e distância de **71,93** m., confrontando neste trecho com **ARACRUZ CELULOSE S/A**, até o vértice 3, de coordenadas **N 7.795.712,571** m. e **E 382.069,657** m.; deste, segue com azimute de **151°35'33"** e distância de **51,61** m., confrontando neste trecho com **ARACRUZ CELULOSE S/A**, até o vértice 4, de coordenadas **N 7.795.667,179** m. e **E 382.094,208** m.; deste, segue com azimute de **234°24'43"** e distância de **250,09** m., confrontando neste trecho com **RODOVIA ES 010**, até o vértice 5, de coordenadas **N 7.795.521,639** m. e **E 381.890,831** m.; deste, segue com azimute de **336°33'43"** e distância de **39,69** m., confrontando neste trecho com **ARACRUZ CELULOSE S/A**, até o vértice 6, de coordenadas **N 7.795.558,054** m. e **E 381.875,044** m.; deste, segue com azimute de **325°00'22"** e distância de **15,97** m., confrontando neste trecho com **ARACRUZ CELULOSE S/A**, até o vértice 7, de coordenadas **N 7.795.571,138** m. e **E 381.865,885** m.; deste, segue com azimute de **345°50'25"** e distância de **8,25** m., confrontando neste trecho com **ARACRUZ CELULOSE S/A**, até o vértice 8, de coordenadas **N 7.795.579,137** m. e **E 381.863,867** m.; deste, segue com azimute de **2°53'26"** e distância de **20,30** m., confrontando neste trecho com **ARACRUZ CELULOSE S/A**, até o vértice 9, de coordenadas **N 7.795.599,406** m. e **E 381.864,890** m.; deste, segue com azimute de **11°13'07"** e distância de **13,19** m., confrontando neste trecho com **ARACRUZ CELULOSE S/A**, até o vértice 10, de coordenadas **N 7.795.612,345** m. e **E 381.867,456** m.; deste, segue com azimute de **16°20'00"** e distância de **10,28** m., confrontando neste trecho com **ARACRUZ CELULOSE S/A**, até o vértice 11, de coordenadas **N 7.795.622,206** m. e **E 381.870,346** m.; deste, segue com azimute de **15°39'04"** e distância de **6,71** m., confrontando neste trecho com **ARACRUZ CELULOSE S/A**, até o vértice 12, de coordenadas **N 7.795.628,665** m. e **E 381.872,156** m.; deste, segue com azimute de **356°39'52"** e distância de **1,71** m., confrontando neste trecho com **ARACRUZ CELULOSE S/A**, até o vértice 13, de coordenadas **N 7.795.630,372** m. e **E 381.872,056** m.; deste, segue com azimute de **335°36'56"** e distância de **8,72** m., confrontando neste trecho com **ARACRUZ CELULOSE S/A**, até o vértice 14, de coordenadas **N 7.795.638,315** m. e **E 381.868,456** m.; deste, segue com azimute de **326°20'50"** e distância de **9,02** m., confrontando neste trecho com **ARACRUZ CELULOSE S/A**, até o vértice 15, de coordenadas **N 7.795.645,826** m. e **E 381.863,456** m.; deste, segue com azimute de **331°07'25"** e distância de **4,99** m., confrontando neste trecho com **ARACRUZ CELULOSE S/A**, até o vértice 16, de coordenadas **N 7.795.650,197** m. e **E 381.861,045** m.; deste, segue com azimute de **343°28'03"** e distância de **2,71** m., confrontando neste trecho com **ARACRUZ CELULOSE S/A**, até o vértice 17, de coordenadas **N 7.795.652,798** m. e **E 381.860,273** m.; deste, segue com azimute de **343°50'22"** e distância de **3,47** m., confrontando neste trecho com **ARACRUZ CELULOSE S/A**, até o vértice 18, de coordenadas **N 7.795.656,132** m. e **E 381.859,307** m.; deste, segue com azimute de **341°21'04"** e distância de **4,39** m., confrontando neste trecho com **ARACRUZ CELULOSE S/A**, até o vértice 19, de coordenadas **N 7.795.660,294** m. e **E 381.857,902** m.; deste, segue com azimute de **338°59'27"** e distância de **4,21** m., confrontando neste trecho com **ARACRUZ CELULOSE S/A**, até o vértice 20, de coordenadas **N 7.795.664,226** m. e **E 381.856,392** m.; deste, segue com azimute de **327°44'31"** e distância de **1,93** m., confrontando neste trecho com **ARACRUZ CELULOSE S/A**, até o vértice 21, de coordenadas **N 7.795.665,861** m. e **E 381.855,360** m.; deste, segue com azimute de **313°02'20"** e distância de **4,15** m., confrontando neste trecho com **ARACRUZ CELULOSE S/A**, até o vértice 22, de coordenadas **N 7.795.668,695** m. e **E 381.852,326** m.; deste, segue com azimute de **274°08'11"** e distância de **7,08** m., confrontando neste trecho com **ARACRUZ CELULOSE S/A**, até o vértice 23, de coordenadas **N 7.795.669,206** m. e **E 381.845,259**



m.; deste, segue com azimute de 271°30'37" e distância de 7,60 m., confrontando neste trecho com **ARACRUZ CELULOSE S/A**, até o vértice **24**, de coordenadas **N 7.795.669,406** m. e **E 381.837,657** m.; deste, segue com azimute de 307°24'20" e distância de 5,79 m., confrontando neste trecho com **ARACRUZ CELULOSE S/A**, até o vértice **25**, de coordenadas **N 7.795.672,920** m. e **E 381.833,062** m.; deste, segue com azimute de 307°05'26" e distância de 5,39 m., confrontando neste trecho com **ARACRUZ CELULOSE S/A**, até o vértice **26**, de coordenadas **N 7.795.676,170** m. e **E 381.828,763** m.; deste, segue com azimute de 297°48'12" e distância de 7,96 m., confrontando neste trecho com **ARACRUZ CELULOSE S/A**, até o vértice **27**, de coordenadas **N 7.795.679,884** m. e **E 381.821,720** m.; deste, segue com azimute de 303°55'01" e distância de 3,47 m., confrontando neste trecho com **ARACRUZ CELULOSE S/A**, até o vértice **28**, de coordenadas **N 7.795.681,823** m. e **E 381.818,837** m.; deste, segue com azimute de 317°53'14" e distância de 4,25 m., confrontando neste trecho com **ARACRUZ CELULOSE S/A**, até o vértice **29**, de coordenadas **N 7.795.684,972** m. e **E 381.815,990** m.; deste, segue com azimute de 319°29'28" e distância de 8,61 m., confrontando neste trecho com **ARACRUZ CELULOSE S/A**, até o vértice **30**, de coordenadas **N 7.795.691,518** m. e **E 381.810,398** m.; deste, segue com azimute de 316°59'44" e distância de 2,88 m., confrontando neste trecho com **ARACRUZ CELULOSE S/A**, até o vértice **31**, de coordenadas **N 7.795.693,623** m. e **E 381.808,434** m.; deste, segue com azimute de 317°06'27" e distância de 2,57 m., confrontando neste trecho com **ARACRUZ CELULOSE S/A**, até o vértice **32**, de coordenadas **N 7.795.695,507** m. e **E 381.806,684** m.; deste, segue com azimute de 338°36'11" e distância de 4,30 m., confrontando neste trecho com **ARACRUZ CELULOSE S/A**, até o vértice **33**, de coordenadas **N 7.795.699,508** m. e **E 381.805,116** m.; deste, segue com azimute de 5°18'44" e distância de 13,76 m., confrontando neste trecho com **ARACRUZ CELULOSE S/A**, até o vértice **34**, de coordenadas **N 7.795.713,211** m. e **E 381.806,390** m.; deste, segue com azimute de 22°57'56" e distância de 7,55 m., confrontando neste trecho com **ARACRUZ CELULOSE S/A**, até o vértice **35**, de coordenadas **N 7.795.720,163** m. e **E 381.809,337** m.; deste, segue com azimute de 12°47'36" e distância de 4,06 m., confrontando neste trecho com **ARACRUZ CELULOSE S/A**, até o vértice **36**, de coordenadas **N 7.795.724,120** m. e **E 381.810,235** m.; deste, segue com azimute de 342°56'13" e distância de 4,38 m., confrontando neste trecho com **ARACRUZ CELULOSE S/A**, até o vértice **37**, de coordenadas **N 7.795.728,306** m. e **E 381.808,950** m.; deste, segue com azimute de 337°52'50" e distância de 11,18 m., confrontando neste trecho com **ARACRUZ CELULOSE S/A**, até o vértice **38**, de coordenadas **N 7.795.738,666** m. e **E 381.804,740** m.; deste, segue com azimute de 343°27'44" e distância de 24,66 m., confrontando neste trecho com **ARACRUZ CELULOSE S/A**, até o vértice **39**, de coordenadas **N 7.795.762,310** m. e **E 381.797,719** m.; deste, segue com azimute de 3°32'56" e distância de 3,31 m., confrontando neste trecho com **ARACRUZ CELULOSE S/A**, até o vértice **40**, de coordenadas **N 7.795.765,615** m. e **E 381.797,924** m.; deste, segue com azimute de 50°25'40" e distância de 1,71 m., confrontando neste trecho com **ARACRUZ CELULOSE S/A**, até o vértice **41**, de coordenadas **N 7.795.766,703** m. e **E 381.799,241** m.; deste, segue com azimute de 57°14'38" e distância de 2,19 m., confrontando neste trecho com **ARACRUZ CELULOSE S/A**, até o vértice **42**, de coordenadas **N 7.795.767,888** m. e **E 381.801,083** m.; deste, segue com azimute de 19°55'54" e distância de 2,78 m., confrontando neste trecho com **ARACRUZ CELULOSE S/A**, até o vértice **43**, de coordenadas **N 7.795.770,504** m. e **E 381.802,031** m.; deste, segue com azimute de 308°15'54" e distância de 46,08 m., confrontando neste trecho com **ARACRUZ CELULOSE S/A**, até o vértice **44**, de coordenadas **N 7.795.799,041** m. e **E 381.765,852** m.; deste, segue com azimute de 303°08'39" e distância de 40,33 m., confrontando neste trecho com **ARACRUZ CELULOSE S/A**, até o vértice **45**, de coordenadas **N 7.795.821,089** m. e **E 381.732,087** m.; deste, segue com azimute de 308°54'16" e distância de 29,16 m., confrontando neste trecho com **ARACRUZ CELULOSE S/A**, até o vértice **46**, de coordenadas **N 7.795.839,405** m. e **E 381.709,393** m.; deste, segue com azimute de 301°57'24" e distância de 52,77 m., confrontando neste trecho com **ARACRUZ CELULOSE S/A**, até o vértice **47**, de coordenadas **N 7.795.867,335** m. e **E 381.664,620** m.; deste, segue com azimute de 307°26'48" e distância de 64,04 m., confrontando neste trecho com **ARACRUZ CELULOSE S/A**, até o vértice **48**, de coordenadas **N 7.795.906,271** m. e **E 381.613,780** m.; deste, segue com azimute de 302°06'12" e distância de 52,65 m., confrontando neste trecho com **ARACRUZ CELULOSE S/A**, até o vértice **49**, de coordenadas **N 7.795.934,252** m. e **E 381.569,179** m.; deste, segue com azimute de 306°32'16" e distância de 90,84 m., confrontando neste trecho com **ARACRUZ CELULOSE S/A**, até o vértice **50**, de coordenadas **N 7.795.988,336** m. e **E 381.496,189** m.; deste, segue com azimute de 303°42'05" e distância de 122,27 m., confrontando neste trecho





PREFEITURA MUNICIPAL DE ARACRUZ

PREFEITO:

ADEMAR COUTINHO DEVENS

EXECUÇÃO:



RESPONSÁVEL TÉCNICO:

Ricardo de J. Rodrigues

TÍTULO:

Engº Agrimensor

Nº CREA:

78690/D - MG

VISTO CREA-ES:

20020398

LEVANTAMENTO:

Ricardo de J. Rodrigues

TÍTULO:

PARQUE NATURAL MUNICIPAL - DAVID VICTOR FARINA
MEMORIAL DESCRITIVO - PLANTA DE SITUAÇÃO - LIMITE 1
COQUEIRAL - ARACRUZ/ES

AREA:

42,8236 Ha

DATA:

AGOSTO/2008

ESCALA:

1/7500

DESENHO Nº:

PMA-042_1/2008

FOLHA:

1/1

REV.:

0

com ARACRUZ CELULOSE S/A, até o vértice 51, de coordenadas N 7.796.056,182 m. e E 381.394,464 m.; deste, segue com azimute de 304°07'58" e distância de 75,11 m., confrontando neste trecho com ARACRUZ CELULOSE S/A, até o vértice 52, de coordenadas N 7.796.098,325 m. e E 381.332,296 m.; deste, segue com azimute de 304°41'06" e distância de 133,38 m., confrontando neste trecho com ARACRUZ CELULOSE S/A, até o vértice 53, de coordenadas N 7.796.174,228 m. e E 381.222,617 m.; deste, segue com azimute de 304°18'04" e distância de 67,02 m., confrontando neste trecho com ARACRUZ CELULOSE S/A, até o vértice 54, de coordenadas N 7.796.211,997 m. e E 381.167,251 m.; deste, segue com azimute de 300°49'28" e distância de 36,65 m., confrontando neste trecho com ARACRUZ CELULOSE S/A, até o vértice 55, de coordenadas N 7.796.230,777 m. e E 381.135,778 m.; deste, segue com azimute de 300°02'39" e distância de 15,13 m., confrontando neste trecho com ARACRUZ CELULOSE S/A, até o vértice 56, de coordenadas N 7.796.238,352 m. e E 381.122,682 m.; deste, segue com azimute de 303°03'07" e distância de 18,21 m., confrontando neste trecho com ARACRUZ CELULOSE S/A, até o vértice 57, de coordenadas N 7.796.248,283 m. e E 381.107,419 m.; deste, segue com azimute de 306°43'03" e distância de 113,79 m., confrontando neste trecho com ARACRUZ CELULOSE S/A, até o vértice 58, de coordenadas N 7.796.316,315 m. e E 381.016,205 m.; deste, segue com azimute de 49°55'48" e distância de 202,32 m., confrontando neste trecho com ARACRUZ CELULOSE S/A, até o vértice 59, de coordenadas N 7.796.446,551 m. e E 381.171,028 m.; deste, segue com azimute de 50°42'46" e distância de 120,46 m., confrontando neste trecho com ARACRUZ CELULOSE S/A, até o vértice 60, de coordenadas N 7.796.522,828 m. e E 381.264,263 m.; deste, segue com azimute de 51°35'06" e distância de 135,17 m., confrontando neste trecho com ARACRUZ CELULOSE S/A, até o vértice 61, de coordenadas N 7.796.606,819 m. e E 381.370,176 m.; deste, segue com azimute de 52°52'45" e distância de 71,77 m., confrontando neste trecho com ARACRUZ CELULOSE S/A, até o vértice 1, de coordenadas N 7.796.650,131 m. e E 381.427,402 m.; ponto inicial da descrição deste perímetro.

Aracruz, 01 de Agosto 2008



Ricardo de Jesus Rodrigues
Engenheiro Agrimensor
CREA: 78.690/D - MG

MEMORIAL DESCRITIVO

Imóvel: **PARQUE NATURAL MUNICIPAL - DAVID VICTOR FARINA – LIMITE 2**

Proprietário: **PREFEITURA MUNICIPAL DE ARACRUZ**

Município: **Aracruz**

UF: **ES**

Área (ha): **0,8721**

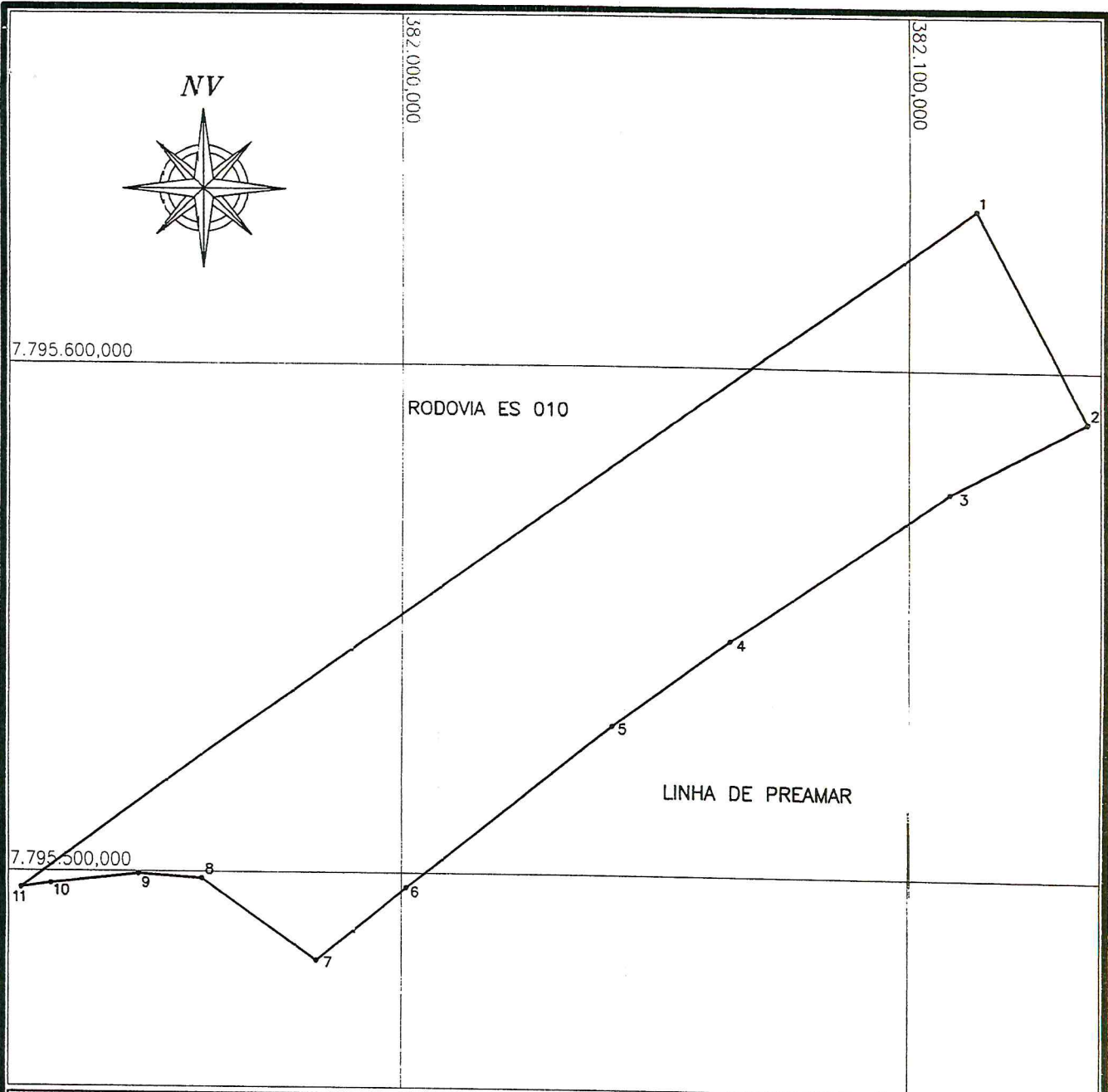
Perímetro (m): **530,02**

Inicia-se a descrição deste perímetro no vértice 1, de coordenadas **N 7.795.631,717** m. e **E 382.113,388** m., situado no limite com **RODOVIA ES 010**, deste, segue com azimute de **151°35'33"** e distância de **47,19** m., confrontando neste trecho com **RODOVIA ES 010**, até o vértice 2, de coordenadas **N 7.795.590,213** m. e **E 382.135,837** m.; deste, segue com azimute de **242°47'48"** e distância de **31,04** m., confrontando neste trecho com **LINHA DE PREAMAR**, até o vértice 3, de coordenadas **N 7.795.576,024** m. e **E 382.108,232** m.; deste, segue com azimute de **235°02'48"** e distância de **52,67** m., confrontando neste trecho com **LINHA DE PREAMAR**, até o vértice 4, de coordenadas **N 7.795.545,849** m. e **E 382.065,063** m.; deste, segue com azimute de **233°44'34"** e distância de **28,58** m., confrontando neste trecho com **LINHA DE PREAMAR**, até o vértice 5, de coordenadas **N 7.795.528,945** m. e **E 382.042,015** m.; deste, segue com azimute de **232°16'46"** e distância de **51,97** m., confrontando neste trecho com **LINHA DE PREAMAR**, até o vértice 6, de coordenadas **N 7.795.497,151** m. e **E 382.000,909** m.; deste, segue com azimute de **230°38'00"** e distância de **22,87** m., confrontando neste trecho com **LINHA DE PREAMAR**, até o vértice 7, de coordenadas **N 7.795.482,648** m. e **E 381.983,232** m.; deste, segue com azimute de **305°48'07"** e distância de **27,43** m., confrontando neste trecho com **RODOVIA ES 010**, até o vértice 8, de coordenadas **N 7.795.498,695** m. e **E 381.960,983** m.; deste, segue com azimute de **274°01'29"** e distância de **12,55** m., confrontando neste trecho com **RODOVIA ES 010**, até o vértice 9, de coordenadas **N 7.795.499,576** m. e **E 381.948,467** m.; deste, segue com azimute de **263°38'30"** e distância de **17,76** m., confrontando neste trecho com **RODOVIA ES 010**, até o vértice 10, de coordenadas **N 7.795.497,609** m. e **E 381.930,815** m.; deste, segue com azimute de **261°58'43"** e distância de **6,07** m., confrontando neste trecho com **RODOVIA ES 010**, até o vértice 11, de coordenadas **N 7.795.496,761** m. e **E 381.924,801** m.; deste, segue com azimute de **54°24'43"** e distância de **231,90** m., confrontando neste trecho com **RODOVIA ES 010**, até o vértice 1, de coordenadas **N 7.795.631,717** m. e **E 382.113,388** m.; ponto inicial da descrição deste perímetro.

Aracruz, 01 de Agosto 2008



Ricardo de Jesus Rodrigues
Engenheiro Agrimensor
CREA: 78.690/D - MG



PREFEITURA MUNICIPAL DE ARACRUZ

PREFEITO:

ADEMAR COUTINHO DEVENS

EXECUÇÃO:



RESPONSÁVEL TÉCNICO:

TÍTULO:

Nº CREA:

VISTO CREA-ES:

Ricardo de J. Rodrigues

Engº Agrimensor

78690/D - MG

20020398

LEVANTAMENTO:

Ricardo de J. Rodrigues

TÍTULO:

PARQUE NATURAL MUNICIPAL - DAVID VICTOR FARINA
MEMORIAL DESCRITIVO - PLANTA DE SITUAÇÃO - LIMITE 2
COQUEIRAL - ARACRUZ/ES

ÁREA:

0,8721 Ha

DATA:

AGOSTO/2008

ESCALA:

1/1250

DESENHO Nº:

PMA-042_2/2008

FOLHA:

1/1

REV.:

0