



Prefeitura Municipal de Aracruz

ESPIRITO SANTO
GABINETE DO PREFEITO

DECRETO Nº 18.566, DE 11/09/2008.

DEFINE OS LIMITES DO PARQUE NATURAL MUNICIPAL DAVID VICTOR FARINA CRIADO PELO DECRETO MUNICIPAL Nº 6144, DE 27/07/1995 E ALTERADO PELO DECRETO MUNICIPAL Nº 14558, DE 13/10/2005.

O PREFEITO MUNICIPAL DE ARACRUZ, ESTADO DO ESPÍRITO SANTO, NO USO DE SUAS ATRIBUIÇÕES LEGAIS CONTIDAS NO ARTIGO 55, INCISO IV, DA LEI ORGÂNICA MUNICIPAL E DE ACORDO COM O DISPOSTO NO ART. 29 DA LEI FEDERAL Nº 9985/2000.

DECRETA:

Art. 1º. Em conformidade com o art. 3º do Decreto Municipal nº 6144 de 27/07/1995 ficam estabelecidos os limites do Parque Natural Municipal "David Victor Farina" da seguinte forma: O Parque Natural Municipal "David Victor Farina" constitui-se de duas áreas não contíguas: área A, que possui 42,8236 ha e perímetro de 3.304,24 m e área B que possui 0.8721 ha e perímetro de 530,02 m. O Parque Natural Municipal "David Victor Farina" tem os limites descritos a partir de levantamento topográfico, utilizando o equipamento Estação Total Eletrônica Série DTM-302 (Nikon) nos vértices V 09=RN 09.e V 10 e RN 10, implantados pela empresa Engefoto Engenharia e Aerolevantamentos S/A, que se encontram na localidade de Praia do Sauê. O memorial descritivo da área A inicia-se no vértice 1, de coordenadas N 7.796.650,131 m. e E 381.427,402 m., situado no limite com ARACRUZ CELULOSE S/A, deste, segue com azimute de 142º01'43" e distância de 1.148,27 m., confrontando neste trecho com ARACRUZ CELULOSE S/A, até o vértice 2, de coordenadas N 7.795.744,926 m. e E 382.133,899 m.; deste, segue com azimute de 243º16'05" e distância de 71,93 m., confrontando neste trecho com ARACRUZ CELULOSE S/A, até o vértice 3, de coordenadas N 7.795.712,571 m. e E 382.069,657 m.; deste, segue com azimute de 151º35'33" e distância de 51,61 m., confrontando neste trecho

RECEBIDO EM
26/09/08
PROTÓCOLO Nº 5280
JP



Prefeitura Municipal de Aracruz

ESPIRITO SANTO
GABINETE DO PREFEITO

com **ARACRUZ CELULOSE S/A**, até o vértice **4**, de coordenadas **N 7.795.667,179 m.** e **E 382.094,208 m.**; deste, segue com azimute de **234°24'43"** e distância de **250,09 m.**, confrontando neste trecho com **RODOVIA ES 010**, até o vértice **5**, de coordenadas **N 7.795.521,639 m.** e **E 381.890,831 m.**; deste, segue com azimute de **336°33'43"** e distância de **39,69 m.**, confrontando neste trecho com **ARACRUZ CELULOSE S/A**, até o vértice **6**, de coordenadas **N 7.795.558,054 m.** e **E 381.875,044 m.**; deste, segue com azimute de **325°00'22"** e distância de **15,97 m.**, confrontando neste trecho com **ARACRUZ CELULOSE S/A**, até o vértice **7**, de coordenadas **N 7.795.571,138 m.** e **E 381.865,885 m.**; deste, segue com azimute de **345°50'25"** e distância de **8,25 m.**, confrontando neste trecho com **ARACRUZ CELULOSE S/A**, até o vértice **8**, de coordenadas **N 7.795.579,137 m.** e **E 381.863,867 m.**; deste, segue com azimute de **2°53'26"** e distância de **20,30 m.**, confrontando neste trecho com **ARACRUZ CELULOSE S/A**, até o vértice **9**, de coordenadas **N 7.795.599,406 m.** e **E 381.864,890 m.**; deste, segue com azimute de **11°13'07"** e distância de **13,19 m.**, confrontando neste trecho com **ARACRUZ CELULOSE S/A**, até o vértice **10**, de coordenadas **N 7.795.612,345 m.** e **E 381.867,456 m.**; deste, segue com azimute de **16°20'00"** e distância de **10,28 m.**, confrontando neste trecho com **ARACRUZ CELULOSE S/A**, até o vértice **11**, de coordenadas **N 7.795.622,206 m.** e **E 381.870,346 m.**; deste, segue com azimute de **15°39'04"** e distância de **6,71 m.**, confrontando neste trecho com **ARACRUZ CELULOSE S/A**, até o vértice **12**, de coordenadas **N 7.795.628,665 m.** e **E 381.872,156 m.**; deste, segue com azimute de **356°39'52"** e distância de **1,71 m.**, confrontando neste trecho com **ARACRUZ CELULOSE S/A**, até o vértice **13**, de coordenadas **N 7.795.630,372 m.** e **E 381.872,056 m.**; deste, segue com azimute de **335°36'56"** e distância de **8,72 m.**, confrontando neste trecho com **ARACRUZ CELULOSE S/A**, até o vértice **14**, de coordenadas **N 7.795.638,315 m.** e **E 381.868,456 m.**; deste, segue com azimute de **326°20'50"** e distância de **9,02 m.**, confrontando neste trecho com **ARACRUZ CELULOSE S/A**, até o vértice **15**, de coordenadas **N 7.795.645,826 m.** e **E 381.863,456 m.**; deste, segue com azimute de **331°07'25"** e distância de **4,99 m.**, confrontando neste trecho com **ARACRUZ CELULOSE S/A**, até o vértice **16**, de coordenadas **N 7.795.650,197 m.** e **E 381.861,045 m.**; deste, segue com azimute de **343°28'03"** e distância de **2,71 m.**, confrontando neste trecho com **ARACRUZ CELULOSE S/A**, até o vértice **17**, de coordenadas **N 7.795.652,798 m.** e **E 381.860,273 m.**; deste, segue com azimute de **343°50'22"** e distância de **3,47 m.**, confrontando neste trecho com **ARACRUZ CELULOSE S/A**, até o vértice **18**, de coordenadas **N 7.795.656,132 m.** e **E 381.859,307 m.**; deste, segue com azimute de **341°21'04"** e distância de **4,39 m.**, confrontando neste trecho com **ARACRUZ CELULOSE S/A**, até o vértice **19**, de coordenadas **N 7.795.660,294 m.** e **E 381.857,902 m.**; deste, segue com azimute de **338°59'27"** e distância de **4,21 m.**, confrontando neste trecho com **ARACRUZ CELULOSE S/A**, até o vértice **20**, de coordenadas **N 7.795.664,226 m.** e **E 381.856,392 m.**; deste, segue com azimute de **327°44'31"** e distância de **1,93 m.**, confrontando neste trecho com **ARACRUZ CELULOSE S/A**, até o vértice **21**, de coordenadas **N 7.795.665,861 m.** e **E 381.855,360 m.**; deste, segue com



Prefeitura Municipal de Aracruz

ESPÍRITO SANTO
GABINETE DO PREFEITO

azimute de 313°02'20" e distância de 4,15 m., confrontando neste trecho com **ARACRUZ CELULOSE S/A**, até o vértice 22, de coordenadas N 7.795.668,695 m. e E 381.852,326 m.; deste, segue com azimute de 274°08'11" e distância de 7,08 m., confrontando neste trecho com **ARACRUZ CELULOSE S/A**, até o vértice 23, de coordenadas N 7.795.669,206 m. e E 381.845,259 m.; deste, segue com azimute de 271°30'37" e distância de 7,60 m., confrontando neste trecho com **ARACRUZ CELULOSE S/A**, até o vértice 24, de coordenadas N 7.795.669,406 m. e E 381.837,657 m.; deste, segue com azimute de 307°24'20" e distância de 5,79 m., confrontando neste trecho com **ARACRUZ CELULOSE S/A**, até o vértice 25, de coordenadas N 7.795.672,920 m. e E 381.833,062 m.; deste, segue com azimute de 307°05'26" e distância de 5,39 m., confrontando neste trecho com **ARACRUZ CELULOSE S/A**, até o vértice 26, de coordenadas N 7.795.676,170 m. e E 381.828,763 m.; deste, segue com azimute de 297°48'12" e distância de 7,96 m., confrontando neste trecho com **ARACRUZ CELULOSE S/A**, até o vértice 27, de coordenadas N 7.795.679,884 m. e E 381.821,720 m.; deste, segue com azimute de 303°55'01" e distância de 3,47 m., confrontando neste trecho com **ARACRUZ CELULOSE S/A**, até o vértice 28, de coordenadas N 7.795.681,823 m. e E 381.818,837 m.; deste, segue com azimute de 317°53'14" e distância de 4,25 m., confrontando neste trecho com **ARACRUZ CELULOSE S/A**, até o vértice 29, de coordenadas N 7.795.684,972 m. e E 381.815,990 m.; deste, segue com azimute de 319°29'28" e distância de 8,61 m., confrontando neste trecho com **ARACRUZ CELULOSE S/A**, até o vértice 30, de coordenadas N 7.795.691,518 m. e E 381.810,398 m.; deste, segue com azimute de 316°59'44" e distância de 2,88 m., confrontando neste trecho com **ARACRUZ CELULOSE S/A**, até o vértice 31, de coordenadas N 7.795.693,623 m. e E 381.808,434 m.; deste, segue com azimute de 317°06'27" e distância de 2,57 m., confrontando neste trecho com **ARACRUZ CELULOSE S/A**, até o vértice 32, de coordenadas N 7.795.695,507 m. e E 381.806,684 m.; deste, segue com azimute de 338°36'11" e distância de 4,30 m., confrontando neste trecho com **ARACRUZ CELULOSE S/A**, até o vértice 33, de coordenadas N 7.795.699,508 m. e E 381.805,116 m.; deste, segue com azimute de 5°18'44" e distância de 13,76 m., confrontando neste trecho com **ARACRUZ CELULOSE S/A**, até o vértice 34, de coordenadas N 7.795.713,211 m. e E 381.806,390 m.; deste, segue com azimute de 22°57'56" e distância de 7,55 m., confrontando neste trecho com **ARACRUZ CELULOSE S/A**, até o vértice 35, de coordenadas N 7.795.720,163 m. e E 381.809,337 m.; deste, segue com azimute de 12°47'36" e distância de 4,06 m., confrontando neste trecho com **ARACRUZ CELULOSE S/A**, até o vértice 36, de coordenadas N 7.795.724,120 m. e E 381.810,235 m.; deste, segue com azimute de 342°56'13" e distância de 4,38 m., confrontando neste trecho com **ARACRUZ CELULOSE S/A**, até o vértice 37, de coordenadas N 7.795.728,306 m. e E 381.808,950 m.; deste, segue com azimute de 337°52'50" e distância de 11,18 m., confrontando neste trecho com **ARACRUZ CELULOSE S/A**, até o vértice 38, de coordenadas N 7.795.738,666 m. e E 381.804,740 m.; deste, segue com azimute de 343°27'44" e distância de 24,66 m., confrontando neste trecho com **ARACRUZ CELULOSE S/A**, até o



Prefeitura Municipal de Aracruz

ESPÍRITO SANTO
GABINETE DO PREFEITO

vértice 39, de coordenadas N 7.795.762,310 m. e E 381.797,719 m.; deste, segue com azimute de 3°32'56" e distância de 3,31 m., confrontando neste trecho com **ARACRUZ CELULOSE S/A**, até o vértice 40, de coordenadas N 7.795.765,615 m. e E 381.797,924 m.; deste, segue com azimute de 50°25'40" e distância de 1,71 m., confrontando neste trecho com **ARACRUZ CELULOSE S/A**, até o vértice 41, de coordenadas N 7.795.766,703 m. e E 381.799,241 m.; deste, segue com azimute de 57°14'38" e distância de 2,19 m., confrontando neste trecho com **ARACRUZ CELULOSE S/A**, até o vértice 42, de coordenadas N 7.795.767,888 m. e E 381.801,083 m.; deste, segue com azimute de 19°55'54" e distância de 2,78 m., confrontando neste trecho com **ARACRUZ CELULOSE S/A**, até o vértice 43, de coordenadas N 7.795.770,504 m. e E 381.802,031 m.; deste, segue com azimute de 308°15'54" e distância de 46,08 m., confrontando neste trecho com **ARACRUZ CELULOSE S/A**, até o vértice 44, de coordenadas N 7.795.799,041 m. e E 381.765,852 m.; deste, segue com azimute de 303°08'39" e distância de 40,33 m., confrontando neste trecho com **ARACRUZ CELULOSE S/A**, até o vértice 45, de coordenadas N 7.795.821,089 m. e E 381.732,087 m.; deste, segue com azimute de 308°54'16" e distância de 29,16 m., confrontando neste trecho com **ARACRUZ CELULOSE S/A**, até o vértice 46, de coordenadas N 7.795.839,405 m. e E 381.709,393 m.; deste, segue com azimute de 301°57'24" e distância de 52,77 m., confrontando neste trecho com **ARACRUZ CELULOSE S/A**, até o vértice 47, de coordenadas N 7.795.867,335 m. e E 381.664,620 m.; deste, segue com azimute de 307°26'48" e distância de 64,04 m., confrontando neste trecho com **ARACRUZ CELULOSE S/A**, até o vértice 48, de coordenadas N 7.795.906,271 m. e E 381.613,780 m.; deste, segue com azimute de 302°06'12" e distância de 52,65 m., confrontando neste trecho com **ARACRUZ CELULOSE S/A**, até o vértice 49, de coordenadas N 7.795.934,252 m. e E 381.569,179 m.; deste, segue com azimute de 306°32'16" e distância de 90,84 m., confrontando neste trecho com **ARACRUZ CELULOSE S/A**, até o vértice 50, de coordenadas N 7.795.988,336 m. e E 381.496,189 m.; deste, segue com azimute de 303°42'05" e distância de 122,27 m., confrontando neste trecho com **ARACRUZ CELULOSE S/A**, até o vértice 51, de coordenadas N 7.796.056,182 m. e E 381.394,464 m.; deste, segue com azimute de 304°07'58" e distância de 75,11 m., confrontando neste trecho com **ARACRUZ CELULOSE S/A**, até o vértice 52, de coordenadas N 7.796.098,325 m. e E 381.332,296 m.; deste, segue com azimute de 304°41'06" e distância de 133,38 m., confrontando neste trecho com **ARACRUZ CELULOSE S/A**, até o vértice 53, de coordenadas N 7.796.174,228 m. e E 381.222,617 m.; deste, segue com azimute de 304°18'04" e distância de 67,02 m., confrontando neste trecho com **ARACRUZ CELULOSE S/A**, até o vértice 54, de coordenadas N 7.796.211,997 m. e E 381.167,251 m.; deste, segue com azimute de 300°49'28" e distância de 36,65 m., confrontando neste trecho com **ARACRUZ CELULOSE S/A**, até o vértice 55, de coordenadas N 7.796.230,777 m. e E 381.135,778 m.; deste, segue com azimute de 300°02'39" e distância de 15,13 m., confrontando neste trecho com **ARACRUZ CELULOSE S/A**, até o vértice 56, de coordenadas N 7.796.238,352 m. e E 381.122,682 m.; deste, segue com azimute de 303°03'07" e



Prefeitura Municipal de Aracruz

ESPÍRITO SANTO
GABINETE DO PREFEITO

distância de 18,21 m., confrontando neste trecho com **ARACRUZ CELULOSE S/A**, até o vértice **57**, de coordenadas **N 7.796.248,283 m.** e **E 381.107,419 m.**; deste, segue com azimute de **306°43'03"** e distância de 113,79 m., confrontando neste trecho com **ARACRUZ CELULOSE S/A**, até o vértice **58**, de coordenadas **N 7.796.316,315 m.** e **E 381.016,205 m.**; deste, segue com azimute de **49°55'48"** e distância de 202,32 m., confrontando neste trecho com **ARACRUZ CELULOSE S/A**, até o vértice **59**, de coordenadas **N 7.796.446,551 m.** e **E 381.171,028 m.**; deste, segue com azimute de **50°42'46"** e distância de 120,46 m., confrontando neste trecho com **ARACRUZ CELULOSE S/A**, até o vértice **60**, de coordenadas **N 7.796.522,828 m.** e **E 381.264,263 m.**; deste, segue com azimute de **51°35'06"** e distância de 135,17 m., confrontando neste trecho com **ARACRUZ CELULOSE S/A**, até o vértice **61**, de coordenadas **N 7.796.606,819 m.** e **E 381.370,176 m.**; deste, segue com azimute de **52°52'45"** e distância de 71,77 m., confrontando neste trecho com **ARACRUZ CELULOSE S/A**, até o vértice **1**, de coordenadas **N 7.796.650,131 m.** e **E 381.427,402 m.**; ponto inicial da descrição deste perímetro. O memorial descritivo da área B inicia-se no vértice **1**, de coordenadas **N 7.795.631,717 m.** e **E 382.113,388 m.**, situado no limite com **RODOVIA ES 010**, deste, segue com azimute de **151°35'33"** e distância de 47,19 m., confrontando neste trecho com **RODOVIA ES 010**, até o vértice **2**, de coordenadas **N 7.795.590,213 m.** e **E 382.135,837 m.**; deste, segue com azimute de **242°47'48"** e distância de 31,04 m., confrontando neste trecho com **LINHA DE PREAMAR**, até o vértice **3**, de coordenadas **N 7.795.576,024 m.** e **E 382.108,232 m.**; deste, segue com azimute de **235°02'48"** e distância de 52,67 m., confrontando neste trecho com **LINHA DE PREAMAR**, até o vértice **4**, de coordenadas **N 7.795.545,849 m.** e **E 382.065,063 m.**; deste, segue com azimute de **233°44'34"** e distância de 28,58 m., confrontando neste trecho com **LINHA DE PREAMAR**, até o vértice **5**, de coordenadas **N 7.795.528,945 m.** e **E 382.042,015 m.**; deste, segue com azimute de **232°16'46"** e distância de 51,97 m., confrontando neste trecho com **LINHA DE PREAMAR**, até o vértice **6**, de coordenadas **N 7.795.497,151 m.** e **E 382.000,909 m.**; deste, segue com azimute de **230°38'00"** e distância de 22,87 m., confrontando neste trecho com **LINHA DE PREAMAR**, até o vértice **7**, de coordenadas **N 7.795.482,648 m.** e **E 381.983,232 m.**; deste, segue com azimute de **305°48'07"** e distância de 27,43 m., confrontando neste trecho com **RODOVIA ES 010**, até o vértice **8**, de coordenadas **N 7.795.498,695 m.** e **E 381.960,983 m.**; deste, segue com azimute de **274°01'29"** e distância de 12,55 m., confrontando neste trecho com **RODOVIA ES 010**, até o vértice **9**, de coordenadas **N 7.795.499,576 m.** e **E 381.948,467 m.**; deste, segue com azimute de **263°38'30"** e distância de 17,76 m., confrontando neste trecho com **RODOVIA ES 010**, até o vértice **10**, de coordenadas **N 7.795.497,609 m.** e **E 381.930,815 m.**; deste, segue com azimute de **261°58'43"** e distância de 6,07 m., confrontando neste trecho com **RODOVIA ES 010**, até o vértice **11**, de coordenadas **N 7.795.496,761 m.** e **E 381.924,801 m.**; deste, segue com azimute de **54°24'43"** e distância de 231,90 m., confrontando neste trecho com **RODOVIA ES 010**, até o vértice **1**, de coordenadas **N 7.795.631,717 m.** e **E 382.113,388 m.**; ponto inicial da descrição deste perímetro, **Processo nº. 13.438/2008.**



Prefeitura Municipal de Aracruz

ESPÍRITO SANTO
GABINETE DO PREFEITO

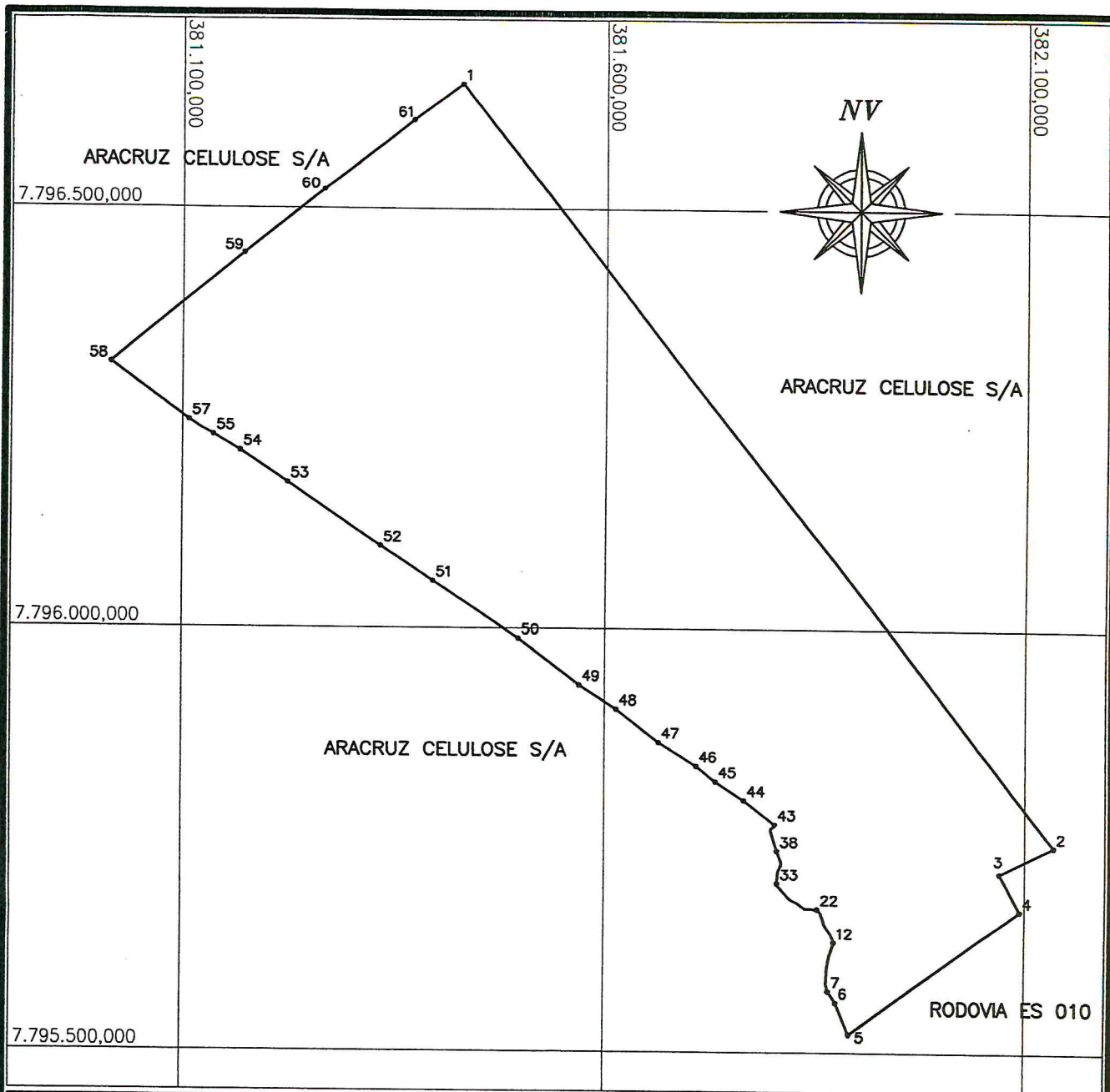
Art. 2º. Faz parte do presente decreto as Plantas de Situação das áreas – limites 1 e 2 contendo a representação gráfica do Parque Natural Municipal “David Victor Farina”.

Art. 3º. Este Decreto entra em vigor na data de sua publicação.

Prefeitura Municipal de Aracruz, 11 de Setembro de 2008.



ADEMAR COUPINHO DEVENS
PREFEITO MUNICIPAL



PREFEITURA MUNICIPAL DE ARACRUZ

PREFEITO:

ADEMAR COUTINHO DEVENS

EXECUÇÃO:



RESPONSÁVEL TÉCNICO:

Ricardo de J. Rodrigues

TÍTULO:

Engº Agrimensor

Nº CREA:

78690/D - MG

VISTO CREA-ES:

20020398

LEVANTAMENTO:

Ricardo de J. Rodrigues

TÍTULO:

PARQUE NATURAL MUNICIPAL - DAVID VICTOR FARINA
MEMORIAL DESCRITIVO - PLANTA DE SITUAÇÃO - LIMITE 1
COQUEIRAL - ARACRUZ/ES

AREA:

42,8236 Ha

DATA:

AGOSTO/2008

ESCALA:

1/7500

DESENHO Nº:

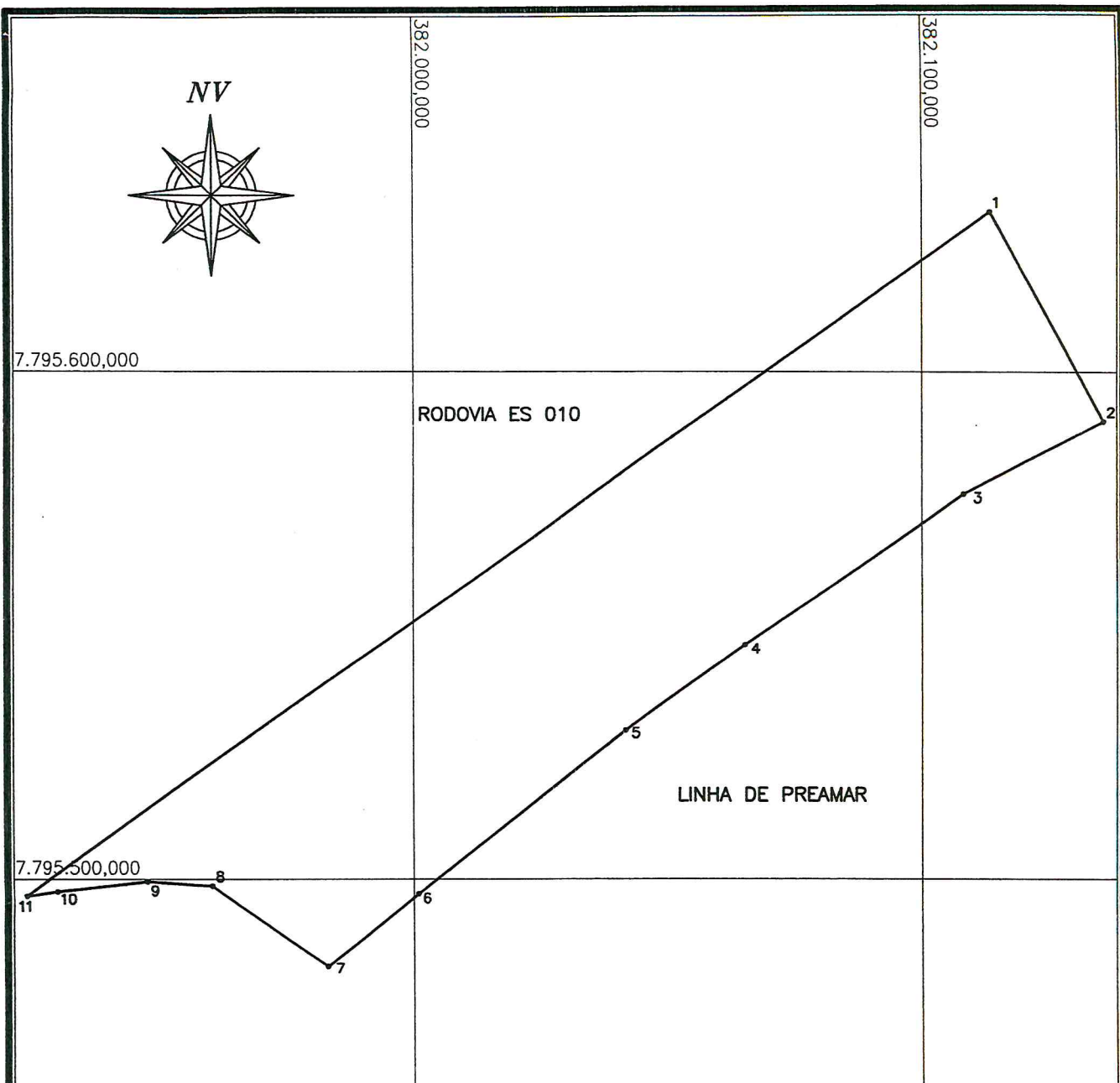
PMA-042_1/2008

FOLHA:

1/1

REV.:

0



PREFEITURA MUNICIPAL DE ARACRUZ

PREFEITO: ADEMAR COUTINHO DEVENS

EXECUÇÃO:  

RESPONSÁVEL TÉCNICO:	TÍTULO:	N° CREA:	VISTO CREA-ES:
Ricardo de J. Rodrigues	Eng° Agrimensor	78690/D - MG	20020398

LEVANTAMENTO:
Ricardo de J. Rodrigues

TÍTULO:
PARQUE NATURAL MUNICIPAL – DAVID VICTOR FARINA
MEMORIAL DESCRITIVO – PLANTA DE SITUAÇÃO – LIMITE 2
COQUEIRAL – ARACRUZ/ES

AREA: 0,8721 Ha	DATA: AGOSTO/2008	ESCALA: 1/1250	DESENHO N°: PMA-042_2/2008	FOLHA: 1/1	REV.: 0
--------------------	----------------------	-------------------	-------------------------------	---------------	------------